

**Właśnie odkryłeś
najlepszy dach
dla Twojego
domu**



metrotile.eu

**8 warstwowa
ochrona**

**Dachówka
z kruszywem
skalnym**

Metrotile®
worldwide roofing systems

Piękny, trwały czy ekonomiczny?

To najtrudniejsze pytania dotyczące Twojego nowego dachu? Ułatwimy Ci to.

Metrotile - to nowoczesne rozwiązania dachowe, zapewniające **bezkompromisową technologię** łączącą estetykę, trwałość i ekonomię. Zaprojektowaliśmy **odpowiedni dach dla Ciebie**. Przetestowany i godny zaufania nawet w ekstremalnych warunkach pogodowych. Nasze produkty objęte są 40-letnią gwarancją. Lekki dach pokryty kruszywem skalnym Metrotile sprawi, że rozważysz zastosowanie nowoczesnego pokrycia dachowego w swoim domu.

Wytrzymały. Atrakcyjny. Ekonomiczny. Lekki.
Zdobądź wszystkie korzyści dzięki produktom Metrotile.



Odporna na każdą pogodę

i więcej



Słońce



Ogień



Deszcz



Korozja



Grad



Porywisty
wiatr



Trzęsienie
ziemi



Śnieg i mróz

To ma wielkie znaczenie



Lekki

Dachówki Metrotile to ok. **1/7 wagi tradycyjnych, ciężkich dachówek ceramicznych lub betonowych**. Są kompaktowo pakowane, na jednej palecie mieści się nawet 360 dachówek – co wystarcza na pokrycie powierzchni dachu ok. 160 m².

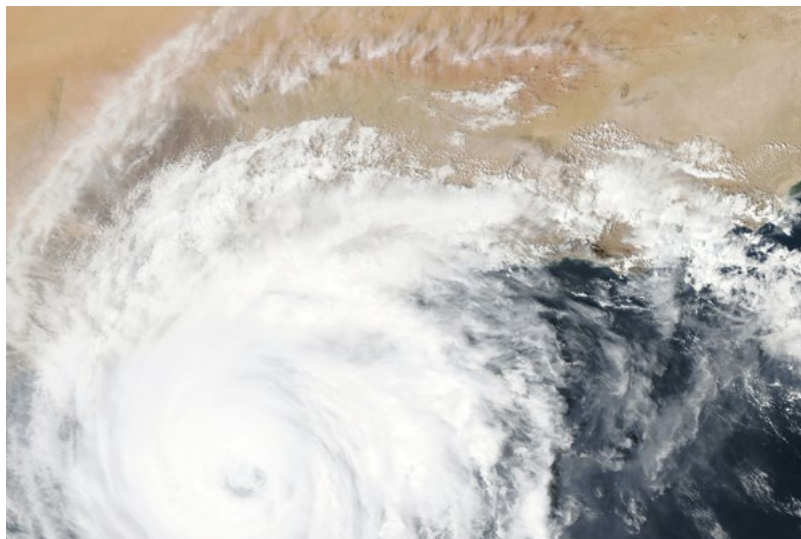
Dlaczego lekkość jest ważna? **Mniejsze koszty nowego dachu lub zmiany pokrycia**. Mniejsze obciążenie fundamentów. Bezproblemowa dostawa nawet w trudno dostępnych miejscach. Szybki i łatwy montaż.

Odporny na burzę

Trwałość Metrotile wynika z naszego unikalnego, 8-punktowego montażu poziomego, który sprawia, że według naszych doświadczeń całego świata, jest w stanie **wytrzymać silne wiatry, cyklony, a nawet huragany**.

Co oznacza unikalny montaż? Każdy pojedynczy panel jest mocowany za pomocą gwoździ, poziomo, w 8 różnych miejscach. Po montażu dach staje się jedną powierzchnią i praktycznie żaden wiatr nie jest w stanie go zerwać.

Co więcej, według naszych doświadczeń z całego świata, **nie ma wystarczająco dużego gradu**, który mogłyby przebić **osobistą tarczę nad Twoim domem**.



Niepowtarzalna estetyka

Być może nadal się zastanawiasz... Technicznie rzecz biorąc, brzmi to jak odpowiedni dach. Kiedy zobaczysz naszą blachodachówkę, **nie zgadniesz, że jest wykonana ze stali**.

Dlaczego? To dzięki powłoce z naturalnego kamienia. Ale nawet profile malowane proszkowo wyglądają tak nowoczesnie i stylowo, że trudno będzie się im oprzeć. Przy **15 profilach** w różnych stylach architektonicznych **45 kolorach**, będziesz rozpieszczany olśniewającym wachlarzem możliwości i na pewno wybierzesz odpowiedni styl dla swojego domu.

Dachówka z kruszywem skalnym

Piękny wygląd, izolacja akustyczna i bariera przeciwnieogowa w jednym - lekkie stalowe dachówki Metrotile zawdzięczają to wszystko powłoce z **naturalnego kamienia**. Ochrona przed promieniowaniem UV w połączeniu z odporną na warunki atmosferyczne konstrukcją oraz wytrzymałość na wiatr i grad, gwarantują, że Państwa dach będzie wyglądał po dziesiątkach lat tak samo doskonale, jak pierwszego dnia.

Overglaze

Powłokazewnętrznapaneladokładnie łączy posypkę z lakierem bazowym, pozostawiając ją praktycznie zamkniętą pod akrylowym płaszczem. Zwiększa to atrakcyjny połysk, **nadając efekt mokrego kamienia** i dodatkowo zwiększa odporność na uszkodzenia fizyczne.

Kruszywo skalne

Rewolucyjne zastosowanie - **robi różnice**. Ten estetyczny dodatek stanowi różnicę między dachem metalowym, a kiepskiej jakości alternatywami. Zapewnia 100% pokrycie posypki i ochronę dachówek przez cały okres eksploatacji produktu, możesz nam zaufać.

Basecoat

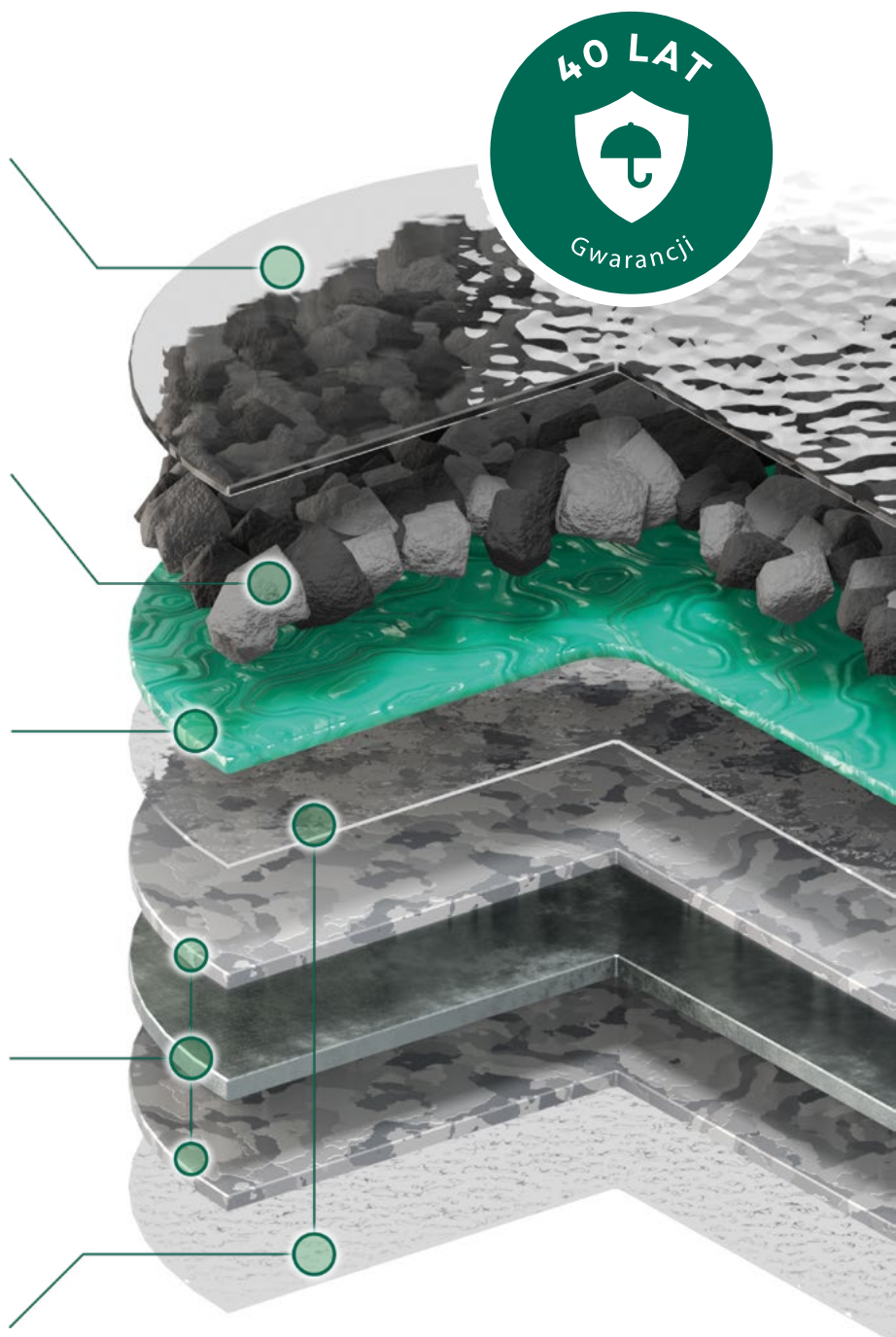
Kruszywo jest łączone z dachówką za pomocą super wytrzymałej polimerowej powłoki akrylowej, która jednocześnie chroni warstwę spodnią przed **wodą i promieniowaniem UV**.

Stal

Stal stanowi serce dachówki Metrotile. Unikalna warstwa ochronna Aluminium-Zinc (55% Aluminium, 43,4% Cynku i 1,6% Krzemu) Rdzeń ze stali o najwyższej jakości zapewnia doskonałą trwałość i wytrzymałość.

Przezroczysta powłoka akrylowa

Podwójna transparentna powłoka akrylowa o grubości 1,2 mikrona zapewnia jednolite podłoże, które **zwiększa odporność kolejnych warstw**.



Kolorystyka kruszywa kamiennego



Charcoal



Bister Brown



Coal Black



Red



Spectre



Black



Shingle Black



Coffee



Shingle Brown
Black



Terracotta



Umber Brown



Brown



Ironbark



Greenstone



Shingle Red Brown



Antique Brown



Pepper



Tuscany



Scarlet



Malabar



Rustic Timber



Shingle Black
Brown



Caldera



Mossgreen



Antique Grey



Walnut



Antique Red



Zebra



Rustic



Flint



Solterra



Orange



Victorian Red



Shingle Red

Elegancka dachówka malowana proszkowo

Malowanie proszkowe

Super trwałe, stylowe, odporne na zarysowania i promieniowanie UV 80-mikronowe poliestrowe powłoki proszkowe zachowują **piękno i integralność powierzchni** dachówki przez cały okres użytkowania.

Podkład poliuretanowy

Specjalny podkład, który zapewnia dodatkową ochronę barierową i **odporność na korozję** rdzenia stalowego oraz zwiększa przyczepność farby proszkowej.

Stop cynk-aluminium-magnez

Unikalny skład stopu 93,5% Cynku, 3,5% Aluminium i 3% Magnezu zapewnia doskonałą **odporność na korozję** w połączeniu z malowaniem proszkowym.

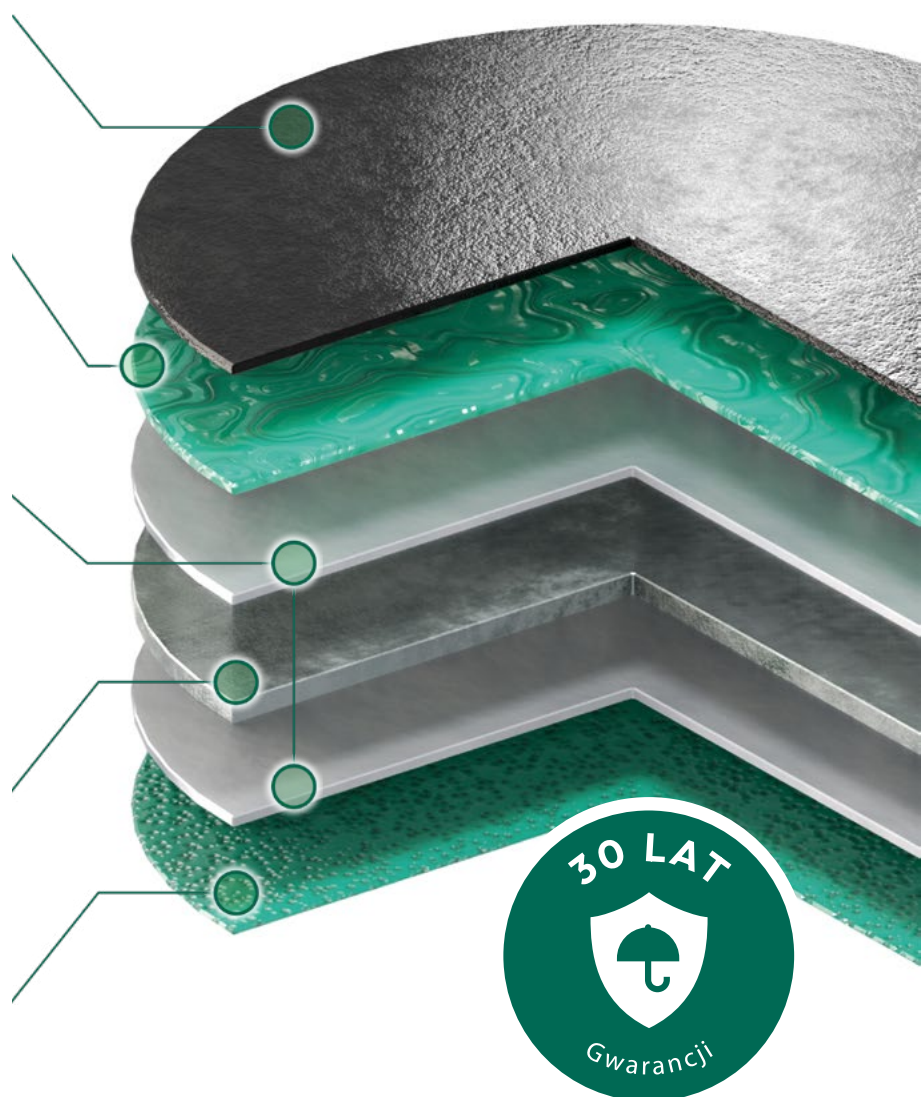
Stal

Trwały, sztywny i lekki rdzeń stalowy zapewnia dachówkom malowanym Metrotile **wytrzymałość, sztywność i lekkość**.

Podkład poliestrowy

Zapewnia doskonałą odporność na korozję po spodniej stronie dachówki

Stalowe pokrycia dachowe Metrotile malowane proszkowo oferują niezwykłą estetykę i niezawodność dla wszystkich rodzajów dachów. Są one wykończone super trwałą, stylową, odporną na zarysowania i promieniowanie UV powłoką proszkową, która w czasie nakładania podgrzewana jest do wysokiej temperatury i wypalana na panelu. Proces powlekania i wypalania następujący po procesie tłoczenia zapewnia ciągłą, równą warstwę oraz zapobiega mikropęknięciom. Inaczej zachowują się produkty, które są najpierw malowane, a następnie tłoczone lub walcowane aż do uzyskania finalnego kształtu.



Kolory





Panele słoneczne - przyjazny montaż

Panele słoneczne z kompatybilnym systemem uchwytów solarnych są łatwe w montażu na dachach Metrotile. Można je montować razem z dachówkami lub na dowolnym późniejszym etapie.

Łatwa instalacja

Prosta obróbka i cięcie.
Idealne rozwiązanie przy wymianie pokrycia dachowego.

Nachy-
10°-90°



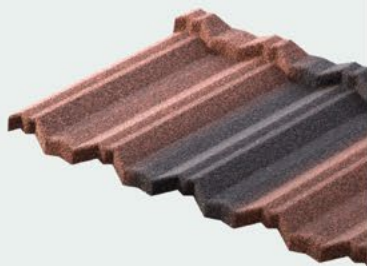
Pełna gama akcesoriów

Metrotile może dostarczyć Państwu kompletne rozwiązania dachowe. Dostarczamy wszystko, co jest potrzebne do instalacji dachu od początku do końca. Wszystko to dostępne w kolorze dokładnie takim, jaki chcesz, aby pasował do Twojej ulubionej dachówki Metrotile. Kup dachówki i wszystkie niezbędne akcesoria, dzięki którym montaż dachu będzie bezproblemowy.



**Bond**

Tradycyjny styl dachówki

**Classic**

Styl klasyczny

**Woodshake**

Rustykalny styl dachu z gontu

**Shake**

Styl góralski gonty drewniane

**Viksen**

Styl dachu drewnianego północy

**Roman**

Styl Terracotta

**Romana**

Włoski renesans

**Mistral**

Tradycja europejskiego stylu

**Gallo**

Styl śródziemnomorski

**Shingle**

Styl płaskiej dachówki

**iPanel**

Nowoczesny Hi-Tech

**iShake**

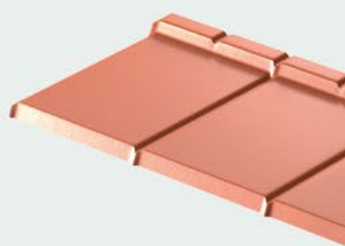
Styl dachu łupanego gontu

**iShingle**

Gonty dachowe

**iSlate**

Styl dachu z łupka

**Qube**

Styl minimalistyczny

**XBond**

Tradycyjny styl dachówki lakierowanej

**Wybierz spośród
ultranowoczesnych
profilu high-tech lub
zdecyduj się na styl
bardziej tradycyjny.**



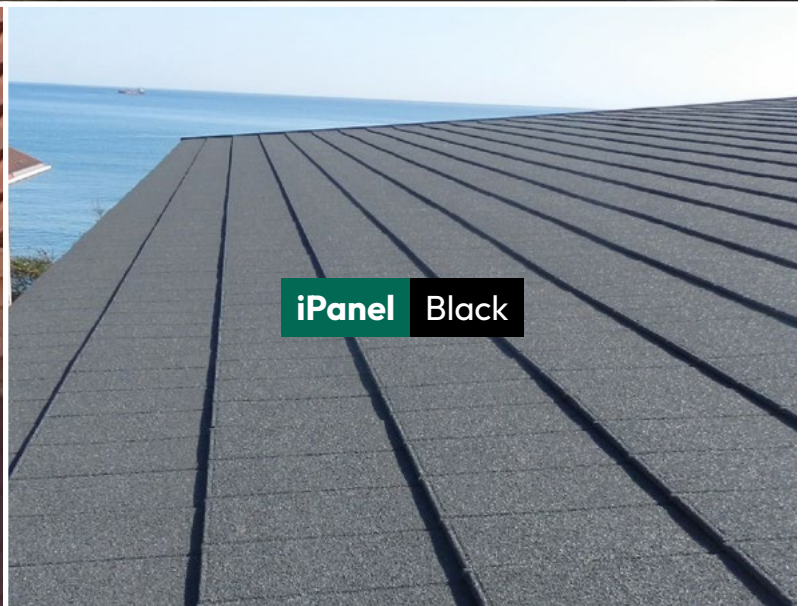
Od stylowych ciemnych kolorów po przytulne ciepłe odcienie – jeśli wiesz, jak ma wyglądać Twój przyszły dom, znalezienie materiału dachowego, który go ożywi, z ofertą Metrotile będzie proste.



Qube Brilliance Black



Mistral Scarlet



iPanel Black



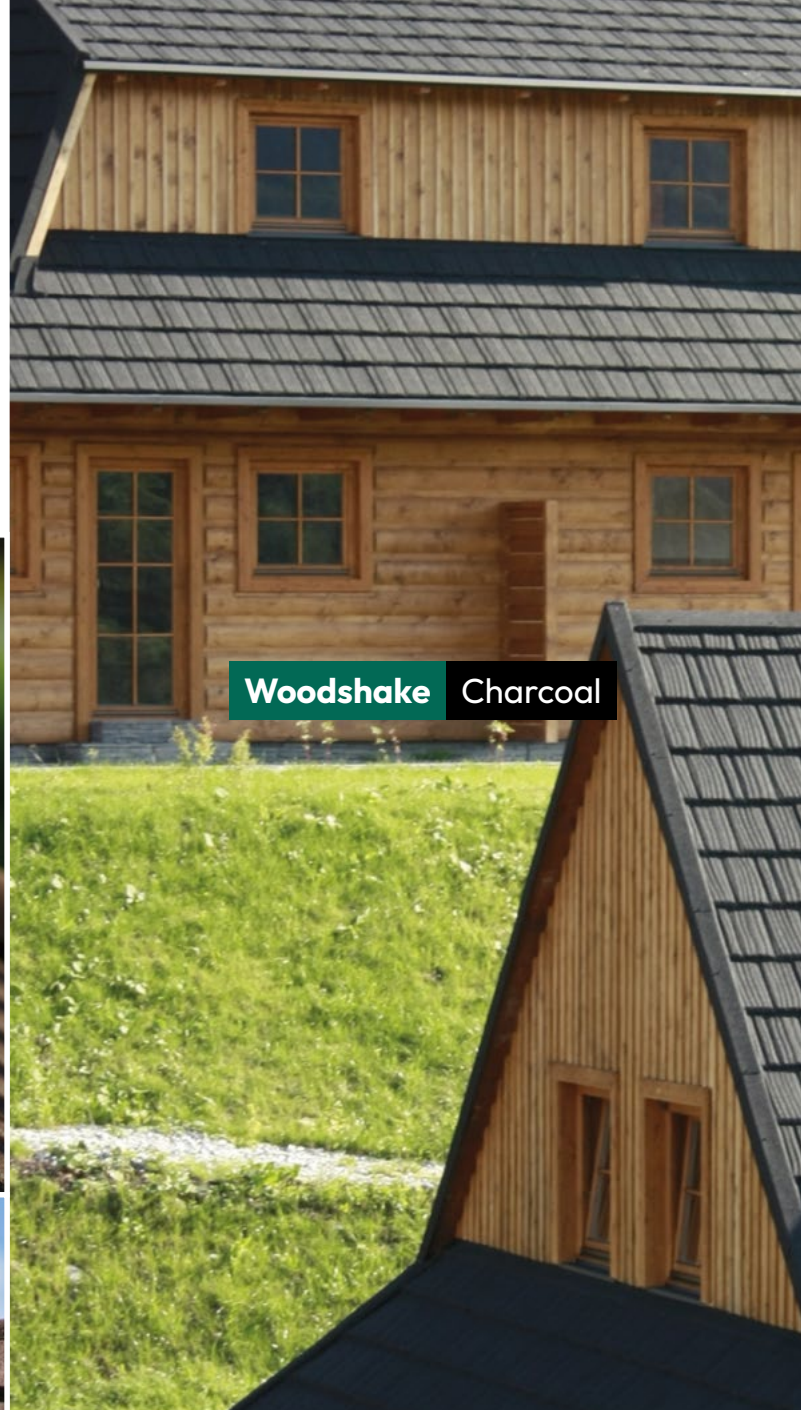
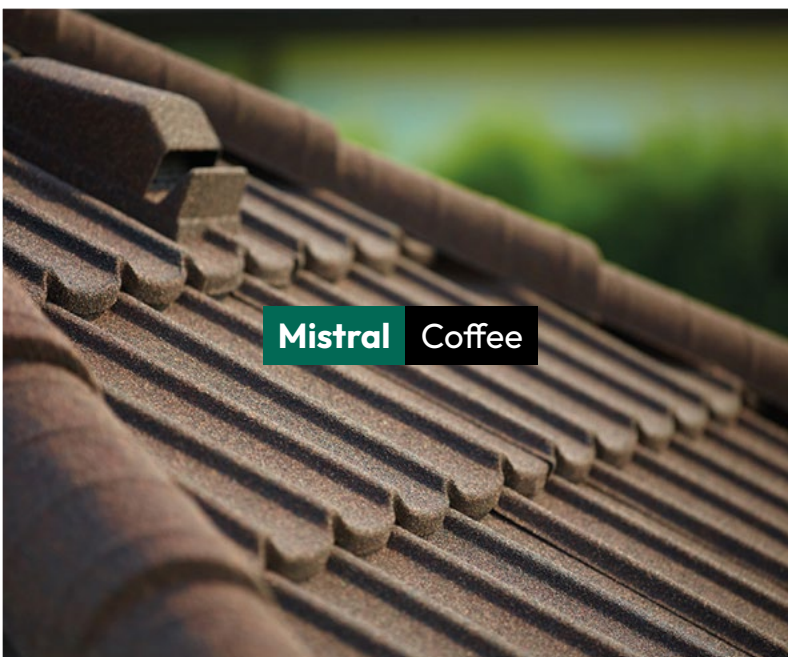
Classic Red

100% nadaje się do recyklingu

Stal ze względu na swoją lekkość wymaga mniejszej ilości drewna do budowy szkieletu, co pozwala oszczędzać drzewa - to ekologiczne rozwiązanie dachowe na miarę naszych czasów.

Ochrona przed hałasem

Jeśli cisza jest dla Ciebie priorytetem, zwłaszcza jeśli masz pomieszczenia na poddaszu, sprawdź Metrotile! Wyróżnia się ona wśród lekkich rozwiązań dachowych dzięki montażowi na zakładkę i kamiennej powłoce.



Reroofing

Lekkość i szybki montaż stalowych dachówek Metrotile sprawiają, że są one idealne do wymiany pokrycia dachowego. Nie ma potrzeby wzmocnienia konstrukcji więźby, a w niektórych przypadkach z pomocą dodatkowych nowych łąt **można je nawet zamontować bezpośrednio na istniejącym dachu**, jedynie, co pozwala zaoszczędzić czas i pieniądze.

Pokrycie dachu przy użyciu Metrotile jest doskonałym wyborem, jeśli chcesz to zrobić szybko, ekonomicznie i bez wysiłku.

Największy na świecie kompleks produkcji stalowych dachówek



Długa gwarancja odporności na warunki atmosferyczne

Produkty Metrotile są produkowane w Europie od 1998 roku. Zakład produkcyjny w Tongeren w Belgii zajmuje ponad 20 000 metrów kwadratowych. Ten najnowocześniejszy, zautomatyzowany zakład produkcyjny wytwarza **dachówki dla ponad 80 krajów**. Metrotile współpracuje z około 30 firmami i oficjalnymi dystrybutorami we wszystkich krajach europejskich.

Bądź spokojny, wiedząc, że doskonała jakość produktów Metrotile będzie trwała przez cały okres użytkowania Twojego dachu.

Dzięki **40-letniej gwarancji** na panele pokryte kamieniem i 30-letniej na malowane, nie musisz się martwić o przecieki czy uszkodzenia spowodowane warunkami atmosferycznymi.