

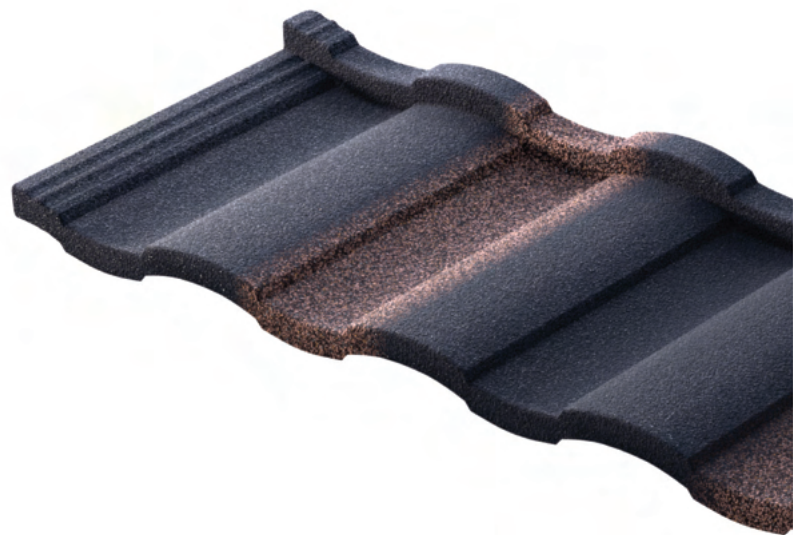
# NEGA IN VZDRŽEVANJE STREHE

**Trajna strešna kritina  
z nizkimi stroški vzdrževanja**

**Metrotile**<sup>®</sup>  
worldwide roofing systems

# Skrb za vašo streho

Streha Metrotile je nezahtevna za vzdrževanje. Pri vzdrževanju gre predvsem za preprečevanje ali odstranjevanje neželenih alg, mahov in lišajev, ki se lahko pojavijo na strehi.



Mistral

Scarlet

## Zakaj je potrebno streho očistiti?

Rastje, kot so lišaji in mahovi, je naraven pojav, ki se pojavlja na večini stalnih zunanjih konstrukcij, vključno z vašo streho.

Njegov videz in obseg sta odvisna od lokalnih razmer ter se lahko razlikujeta celo na različnih delih iste strehe. K temu lahko prispevajo temperatura in vlažnost, naklon in usmerjenost strehe ter bližnja drevesa.

Če organskega rastja nimate pod nadzorom, lahko poškoduje površinski premaz strehe in ustvari pogoje, kamor se »ujame« vloga, ki nato povzroča poškodbe zaščitnih slojev kritine.

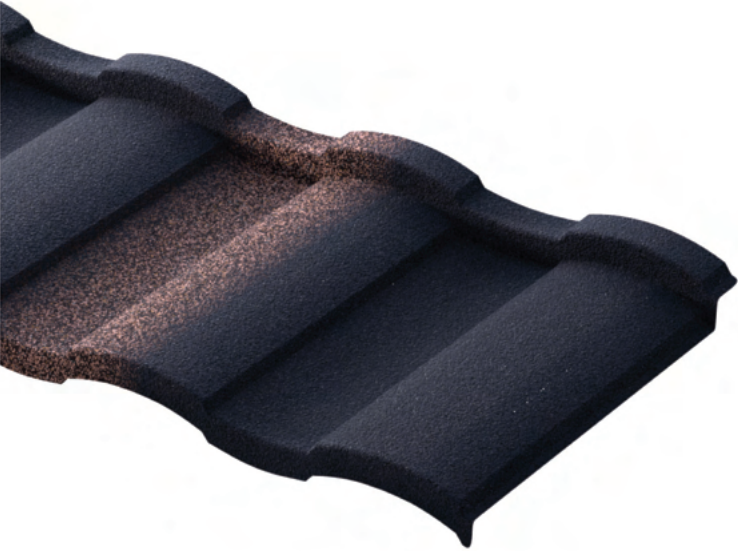
## Onesnaževala v zraku

Strehe onesnažujejo tudi drobni delci v zraku, kot so prah z gradbišč, gnojila z bližnjih kmetij in cvetni prah. Pogosto jih zamenjamo za organsko rastje, zlasti na novih strehah.

Onesnaževala se lahko ob močnem dežju sperejo – če se ne, jih je treba sprati, drugače lahko predstavljajo hranila za organsko rastje in s tem vzrok za njihov pojav na površini strešnikov.

## Prepoznavanje različnih vrst rastja

Na strehi se lahko pojavi veliko vrst mahov, alg, (ki se lahko kažejo kot zeleno ali črno obarvanje površine) in lišajev, (ki so lahko od svetlo zelene do svetlo oranžne barve in različnih oblik, odvisno od vrste).



Učinkovitost boste lahko opredelili, če organsko rastje spremeni barvo. To lahko traja od nekaj dni do nekaj tednov.

Spiranje z vodo se na splošno ne priporoča za čiščenje organskega rastja s plošč Metrotile, lahko pa se uporabi za odstranjevanje ostankov po kemični obdelavi rastja in njegovih spor. Pazite, da ne poškodujete površinskega premaza!

### **Preprečite rastje, preden se pojavi**

Z nanosom čistila ne boste uničili samo morebitnega rastja, temveč tudi spore, iz katerih zraste. Predlagamo, da streho očistite vsakih tri do pet let.

Najbolje je, da streho preventivno očistite, še preden se pojavi rastje. Spore so lahko na strehi prisotne do dve leti, preden se pojavi organsko rastje.

**Priporočamo, da se za vsa vzdrževalna dela dogovorite z usposobljenim krovcem.**

### **Ne onesnažite pitne vode po nesreči**

Če zbirate deževnico s strehe, je treba pred kemičnim čiščenjem strehe in pred namestitvijo novih strešnikov sistem za vodo odklopiti od zbiralnika.

Sistem mora ostati odklopljen najmanj tako dolgo, da streho vsaj trikrat spere močno deževje, s čimer se odstranijo morebitni ostanki.

Druga možnost je, da streho pred ponovno priključitvijo temeljito sperete s čisto vodo.

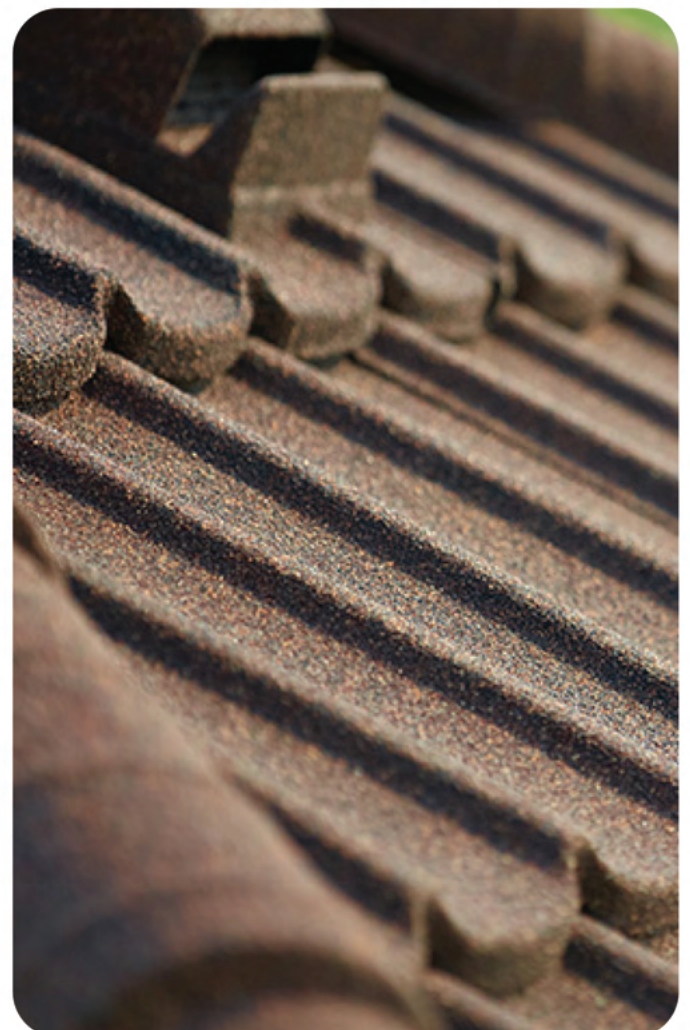
### **Odvajanje deževnice v meteorne vode**

Večina lokalnih upravljavcev prepoveduje spiranje kemikalij po sistemih za odvajanje meteorne vode. Pred čiščenjem strehe se posvetujte z lokalnimi organi o veljavnih zahtevah glede odstranjevanja/odvajanja odpadne vode.

### **Težavo rešite s čistilom**

Priporočamo, da neželena rastje odstranite s škropljenjem. Za taka dela se obrnite na pooblaščenega krovca.

Nekatero organsko rastje bo uničeno takoj po škropljenju, po nekaj padavinah pa bo izginilo. Druge vrste rastja, kot so črne alge in lišaji, se s površine odstranijo šele po večkratnih padavinah.



# Priporočeno čistilo za čiščenje strehe

Čistilo **ROOF GUARD CLEANER** odpravlja mikroorganizme in umazanijo s strešne površine. Učinkovito deluje proti rasti mikroorganizmov, kot so bakterije, plesni, alge in lišaji, na vseh vrstah streh.



- Razredčite z vodo v razmerju **1:2**. V primeru obsežnejšega pojava lahko uporabite **močnejšo** mešanico.
- **1 liter** razredčenega čistila Roof Guard Cleaner zadošča za približno **5–7** kvadratnih metrov.
- **Nanašate** ga z nizkotlačnim razpršilnikom in pustite na strehi. **Nekatero organsko rastje bo uničeno takoj po škropljenju**, po nekaj padavinah pa bo izginilo. Druge vrste se s strehe odstranijo šele po **večkratnih padavinah**.
- Pri delu s čistilom Roof Guard Cleaner **nosite ustrezna zaščitna oblačila, rokavice in zaščitna očala**. Okoliško vegetacijo in materiale je treba zaščititi.
- **Ne uporabljajte** med dežjem ali na mokrih površinah.
- Čistilo Roof Guard Cleaner odstranite z orodja, rokavic ter oblačil z **milom in vodo**. Nevpojne neciljne površine, kot so stekla na strešnik oknih, **do čistega sperite z vodo**.

Za čiščenje strehe se obrnite na krovca. Na našem spletnem mestu lahko poiščete krovca v svoji bližini.

# Hoja po strehi

Po strehi ne smete hoditi, razen če je to nujno. Po strehi lahko hodi samo ustrezno usposobljena oseba. Upoštevati je treba vse veljavne predpise ali standarde za varno delo na višini.

Nosite čevlje z mehkim podplatom, da ne poškodujete površine strehe. Prepričajte se, da s svojo težo streho vedno obremenite nad letvami (najnižja točka strešnika, tj. sprednji rob). Nikoli ne stopajte na izbočene dele ali na mesta, kjer so strešniki med seboj spojeni, da preprečite vdolbine, in podobne poškodbe. Preprečite upogibanje strešnikov, tako da težo prenesete, neposredno nad letvijo na poglobljenem delu strešnika. Po strehi hodite počasi da preprečite morebitne poškodbe strešnikov.

Posebno previdni bodite pri hoji po strmih strehah. Po mokri strehi ne smete hoditi. Streha je varna za hojo samo, ko je suha.

Pri delu na višini vedno poskrbite za ustrezne varnostne ukrepe za preprečevanje padca.

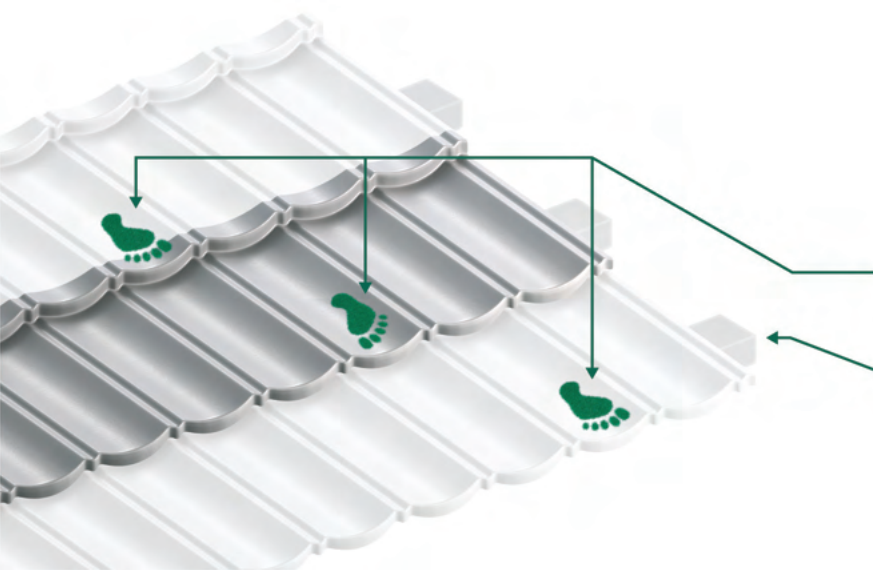
Če morajo serviserji/ vzdrževalci dostopati do strehe, jim povejte, da gre za streho iz jeklenih strešnikov, in jim po potrebi povejte, kje je najvarneje hoditi. Večina usposobljenih obrtnikov zna hoditi po strehah, vseeno jih raje opozorite na vrsto strešne kritine.

Poškodbe, ki jih povzroči neprevidna hoja, naj popravi usposobljen krovec.



Woodshake

Charcoal



## Hoja po strehi Metrotile

Območje **velikosti 100 × 100 mm** na spodnjem delu poglobljenega dela strešnika

**Podporne** konstrukcijske letve na strehi

# Spremembe strehe

Streha Metrotile je prefinjen sistem medsebojno povezanih jeklenih strešnikov, ki so pritrjeni na konstrukcijo objekta in so sestavni del konstrukcije. Zato jo lahko namestijo samo pooblaščen in usposobljeni krovci.

Lastnikom domov ne priporočamo, da se predelave strehe lotevajo sami. Nepravilno izvedena dela na strehi Metrotile lahko razveljavijo garancijo.

## Spremembe, ki vplivajo na vašo streho

Pri kasnejših posegih v streho, kot so vgradnja, strešnih oken ali frčad, je pomembno zagotoviti, da so uporabljeni materiali združljivi z vašo streho Metrotile.

Strešniki Metrotile so izdelani iz jekla, zaščitenega z aluminijem in cinkom, nato pa še naknadno prevlečeni z zaščitnim in dekorativnim premaznim sistemom.

## Korozija različnih kovin

Če se stikata dve različni kovini in je prisotna vlaga, je ena kovina dokaj dobro zaščitena, druga pa je podvržena pospešeni koroziji. Podoben učinek se pogosto pojavi, ko voda teče čez različne kovine.

### Ta oblika korozije je pogosta:

- Kadar se voda odvaja iz bakrenih ali medeninastih sistemov čez pocinkano ali z aluminijem in cinkom prevlečeno jekleno streho
- Kadar se svinčena obroba namesti neposredno na jeklene izdelke s prevleko iz aluminija in cinka brez ustrezne izolacije
- Če pritrdilni elementi niso združljivi s strešno kritino

Izogibati se je treba vsakršnemu električnemu stiku med različnimi kovinami, npr. mokri listi ustvarijo stik med bakrenimi žlebovi in jeklenimi strešniki, prevlečenimi z aluminijem in cinkom.

To poglavje vsebuje tehnične informacije za opravila, ki presegajo redno vzdrževanje, in ga je treba upoštevati pri spremembah elementov, ki se dotikajo strehe ali vplivajo nanjo.

## Združljivost materialov

Aktivnejše kovine



Bolj plemenite kovine

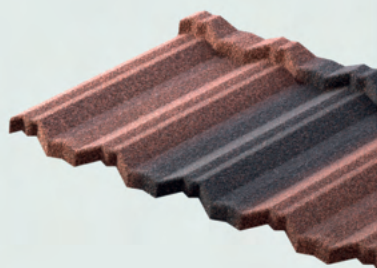
V tej tabeli so pogosto uporabljene kovine razvrščene v «Galvansko vrsto». Če sta katerikoli od teh dveh kovin v vlažnem stiku ali se pojavijo okoliščine, v katerih je prišlo do stika, se bo kovina, ki je v tabeli zgoraj, žrtvovala za zaščito kovine, ki je pod njo. Zato si je treba zapomniti preprosto pravilo, da lahko voda teče z materiala zgoraj na spodnjega. Nikakor pa ne obratno.

Na primer s cinka na baker je v redu, z bakra na cink pa ne. Za nasvet glede uporabe različnih kovin se obrnite na Tehnično podporo Metrotile.



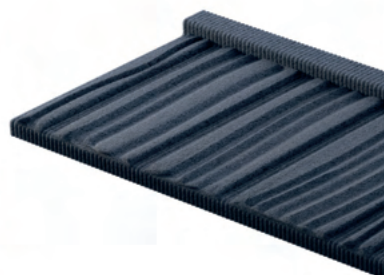
### Bond

Videz tradicionalne strehe z močjo jekla



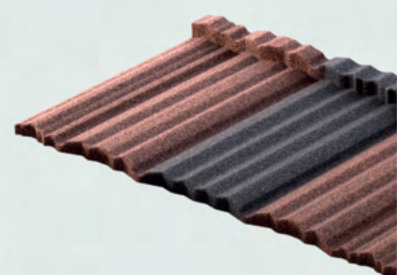
### Classic

Naredi vtis z močnimi, drznimi črtami



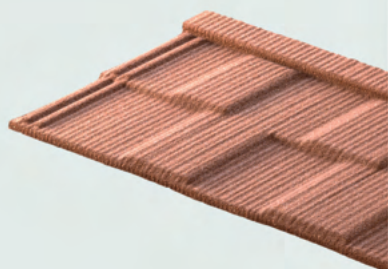
### Woodshake

Popolna imitacija lesenih skodel



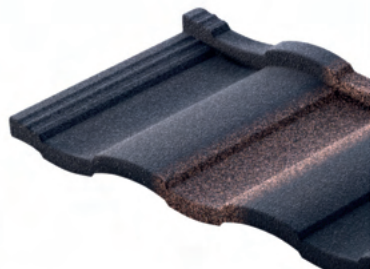
### Shake

Po navdihu klasičnih lesenih streh, vendar z vso močjo jekla



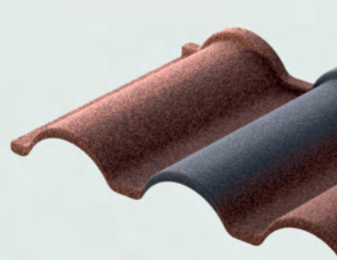
### Viksen

Ročno cepjenih lesenih skodel



### Roman

Pristen mediteranski videz



### Romana

Življenje v mediteranske slogu s prednostmi materialov 21. stoletja



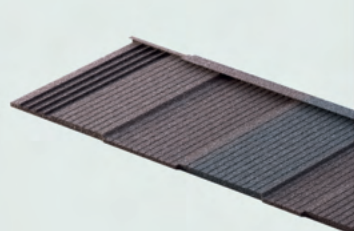
### Mistral

Značilna evropska streha z brezčasnim videzom



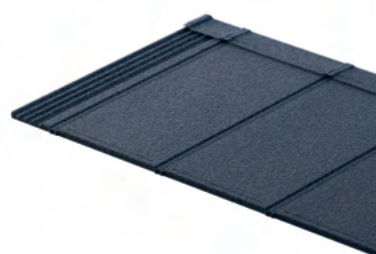
### Gallo

Strešnik, ki iz hiše naredi vilo



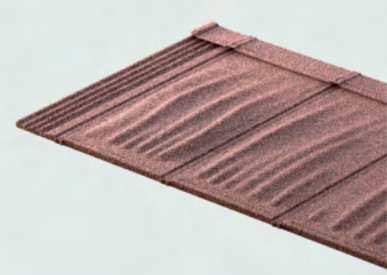
### Shingle

Edinstvena alternativa tradicionalnim skodlam



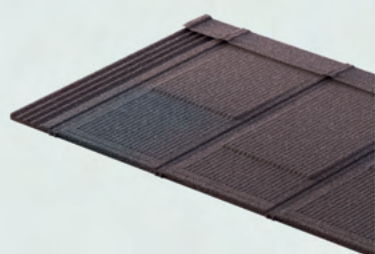
### iPanel

Sodoben visokotehnoški slog s skritim pritrdjevanjem



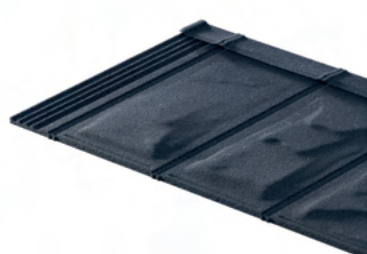
### iShake

Slog strehe z lesnim vzorcem



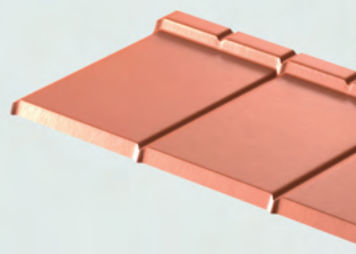
### iShingle

Estetika lesenih skodel brez nevarnosti požara



### iSlate

Atraktiven videz naravnega skrilavca



### Qube

Združuje modni trend z močjo jekla



### XBond

Mehkoba valovite oblike in napredne tehnologije

# Največji proizvodni obrat za jeklene strešnike na svetu



## Dolgotrajna garancija odpornosti proti vremenskim vplivom

Prepričajte se o kakovosti izdelkov Metrotile v celotni življenjski dobi vaše strehe.

S **40-letno garancijo** na strešnike s posipom, in 30-letno garancijo na barvane strešnike vas ni treba biti strah puščanja ali poškodb zaradi vremena.

Izdelki Metrotile se v Evropi izdelujejo že od leta 1998. Proizvodni obrat v Tongerenu v Belgiji ima površino več kot 20.000 kvadratnih metrov. Ta najsodobnejši avtomatizirani proizvodni obrat proizvaja strešnike za **več kot 80 držav**. Metrotile sodeluje s približno 30 podjetji in uradnimi lokalnimi distributerji v vseh evropskih državah.