

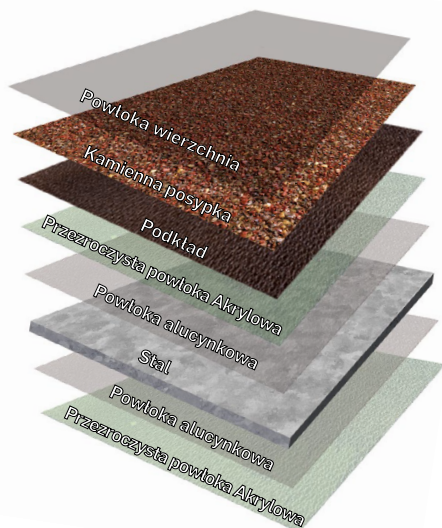
Dane techniczne



Długość całkowita*	1305 mm [± 3 mm]
Długość pokrycia*	1240 mm
Szerokość całkowita*	415 mm [± 3 mm]
Szerokość pokrycia	367 mm
Minimalne nachylenie	10° (18 %)
Maksymalne nachylenie	90°
Wywnięcie w górę	25 mm
Wygięcie w dół	25 mm
Pokrycie dachu*	0.459 m ²
Dachówek na m ²	2.18
Waga/panel	3.00 kg
Waga/powierzchnia	6.54 kg/m ²
Rozstaw łąt	367 mm

* Wymiary i waga mogą nieznacznie się różnić w zależności od powłok uszlachetnienia panela.

Struktura panela



Specyfikacja powłoki

Powłoka wierzchnia: Bezbarwna powłoka w 100% z żywicy akrylowej wiąże ziarna posypki i nadaje półmatowe wykończenie. Poprawia wygląd oraz zwiększa odporność na uszkodzenia fizyczne.

Posypka mineralna: Starannie dobrana posypka zapewnia doskonałe krycie oraz atrakcyjne, naturalne i trwałe kolory.

Podkład: Trwała nieprzezroczysta powłoka oparta na żywicy akrylowej. Wiąże kruszywo skalne oraz chroni położoną niżej warstwę przed wodą i promieniowaniem UV. Jest on wysoce odporny na promieniowanie UV oraz zachowuje elastyczność, niemniej jednak po upływie kilku tygodni twardej.

Przezroczyste powłoki: Po obu stronach stali w powłoce alucynkowej umieszczone są przezroczyste powłoki, które zapewniają ochronę oraz jednolity podkład dla dalszych powłok. Te przezroczyste powłoki pozwalają dystrybutorom i klientom na identyfikację podkładu alucynkowego.

Specyfikacja Stali

Dachówki Metrotile Mistral są wykonane ze stali pokrytej stopem aluminium i cynku. Gatunek wykorzystywanej przez nas stali został zaprojektowany tak, aby umożliwić formowanie bez pęknięć czy istotnych odkształceń elastycznych i jednocześnie zapewnić wystarczającą sztywność pozwalającą na wytrzymywanie racjonalnych obciążeń bez nadmiernej deformacji.

Grubość stali	0.41 mm
Gatunek Stali	DX52D
Masa powłoki alucynkowej	150 g/m ²
Gatunek powłoki alucynkowej	AZ150

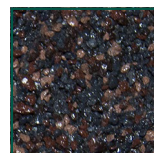
Kamienna Posypka

Kamienną posypkę stosuje się dla zapewnienia atrakcyjnego szorstkiego wykończenia, a zarazem dla osiągnięcia większej odporności na działanie promieniowania UV. W przypadku potrzeby uzyskania koloru spoza ograniczonego zakresu barw naturalnych, ta sama trwała naturalna posypka jest powlekana warstwą ceramiczną zawierającą pigmenty odporne na światło i ciepło.

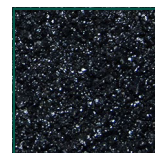
Kolory



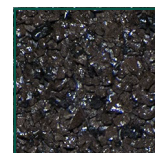
Charcoal



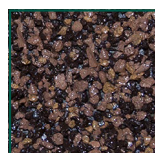
Ironbark



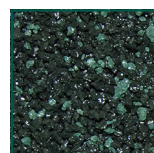
Coal Black



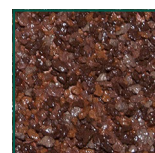
Brown



Coffee



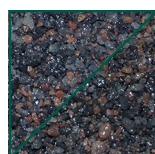
Greenstone



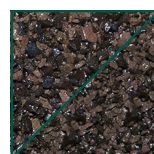
Scarlet



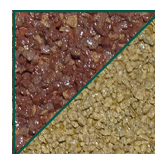
Terracotta



Malabar



Bister Brown



Tuscany