

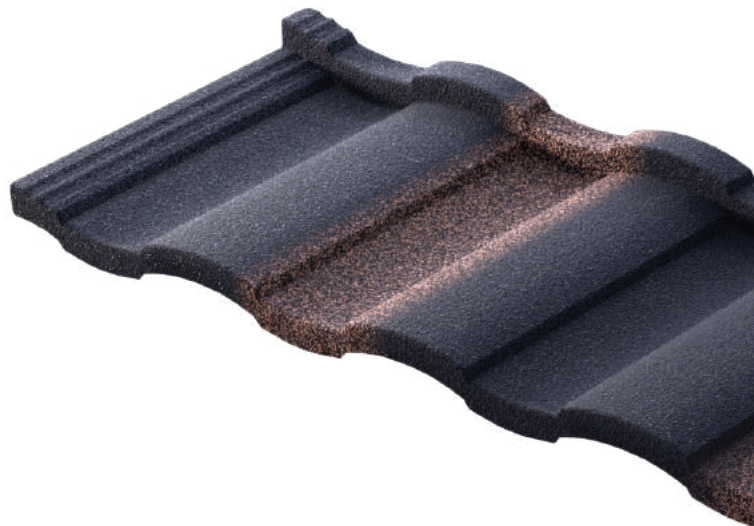
# STAROSTLIVOST A ÚDRŽBA STRECHY

**Odolná strešná krytina  
s nízkými nárokmi na údržbu**

**Metrotile<sup>®</sup>**  
worldwide roofing systems

# Starostlivosť o vašu strechu

Strecha Metrotile je nenáročná na údržbu. Údržba spočíva predovšetkým v prevencii alebo odstraňovaní nežiaducich rias, machov a lišajníkov, ktoré môžu na streche rásť.



Mistral Scarlet

## Prečo potrebuje moja strecha čistenie?

Organický porast, ako je lišajník a mach, je prirodzený jav, ktorý sa vyskytuje na väčšine trvalých vonkajších konštrukcií vrátane vašej strechy.

Ich vzhľad a rozsah závisí od miestnych podmienok a môže sa dokonca líšiť na rôznych častiach tej istej strechy. Teplota a vlhkosť, sklon a orientácia strechy a umiestnenie blízkych stromov, to všetko sú možné prispievajúce faktory.

Nekontrolovaný organický porast môže spôsobiť poškodenie povrchovej vrstvy vašej strechy a môže vytvárať «lapače vlhkosti», ktoré spôsobujú koróziu.

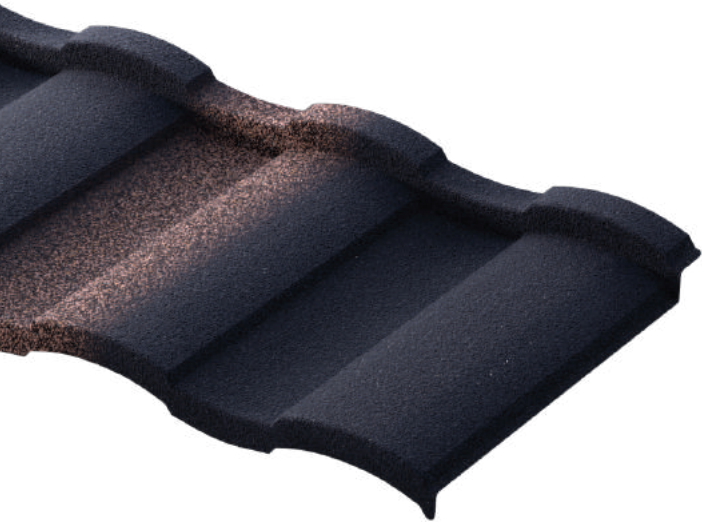
## Látky znečisťujúce ovzdušie

Strechy kontaminujú aj látky znečisťujúce ovzdušie, ako je špina zo stavieb, hnojivá z okolitých fariem a peľ. Často sa mylne považujú za organický porast, najmä na nových strechách.

Znečisťujúce látky sa môžu spláchnuť v silnom daždi – ak nie, mali by sa zmyť, keďže môžu zostať a prispievať k akumulácii živín pre organický porast v budúcnosti.

## Rozpoznanie rôznych typov porastov

Existuje niekoľko organických nečistôt, na ktoré si treba dávať pozor, vrátane machov, porastu rias (ktorý môže byť zjavný ako zelené alebo čierne sfarbenie povrchu) a lišajníkov (ktoré sa môžu v závislosti od druhu meniť od svetlozelenej po jasne oranžovú, v množstve rôznych tvarov).



Ak organický porast zmení farbu, znamená to, že ošetrovanie funguje. Toto môže trvať niekoľko dní až niekoľko týždňov.

Ostriekanie vodou sa na čistenie organického porastu zo škridiel Metrotile vo všeobecnosti neodporúča, ale môže sa použiť na odstránenie zvyškovej hmoty po chemickom ošetrovaní porastu a jeho spór. Je potrebné dávať pozor, aby sa nepoškodil povrchový náter!

### **Zabráňte porastu skôr, ako k nemu dôjde**

Ošetrovanie strechy zabije nielen akýkoľvek porast, ale aj spóry, ktoré k nemu vedú. Strechu odporúčame ošetrovať každé tri až päť rokov.

Ako preventívne opatrenie je najlepšie chemicky vyčistiť strechu predtým, ako sa objaví porast. Spóry môžu byť prítomné na streche až dva roky pred objavením sa akéhokoľvek organického porastu.

**Všetky údržbárske práce odporúčame dohodnúť s kvalifikovaným pokrývačom.**

### **Nepokazte si náhodou pitnú vodu**

Ak sa dažďová voda zachytáva zo strechy na pitie, pred akýmkoľvek chemickým čistením strechy a pred inštaláciou akýchkoľvek nových škridiel treba odpojiť vodovodný systém od nádrže.

Systém by mal zostať odpojený aspoň na tri silné dažde, aby sa zabezpečilo odstránenie všetkých zvyškov.

Alternatívne môže byť strecha pred opätovným pripojením dôkladne opláchnutá čistou vodou.

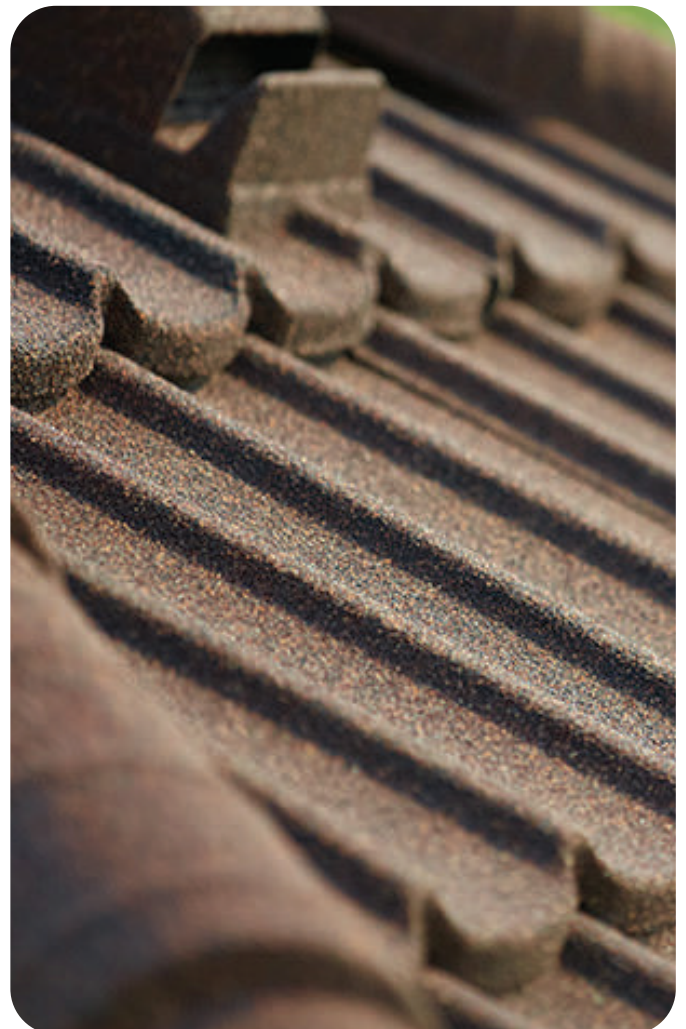
### **Osobitná poznámka o odtoku do dažďovej vody**

Väčšina orgánov miestnej samosprávy má zákaz vyplavovania chemikálií v systémoch dažďovej vody. Pred úpravou strechy si overte u vášho miestneho úradu prevládajúce požiadavky na likvidáciu/odvádzanie odpadovej vody.

### **Problém riešte chemickým čističom**

Nežiaduce porasty odporúčame odstrániť postrekom. Pre túto prácu sa obráťte na certifikovaného pokrývača.

Niektoré organické porasty budú usmrtené ihneď po postreku a zmiznú po niekoľkých dažďoch. Iné typy porastov, ako sú čierne riasy a lišajníky, môžu z povrchu zmiznúť až po niekoľkých dažďoch.



# Odporúčaná chemický čistič na čistenie vašej strechy

**ČISTIČ STREŠNÝCH KRYTÍN** odstraňuje mikroorganizmy a nečistoty z povrchu strechy. Účinne pôsobí proti porastu mikroorganizmov ako sú baktérie, plesne, riasy a lišajníky na všetkých typoch striech.



- Treba riediť vodou v pomere **1:2**. V prípade silného napadnutia je možné použiť **silnejšiu** zmes.
- **1 liter** zriedeného Čističa strešných krytín vystačí na cca. **5-7** metrov štvorcových.
- **Nanáša** sa nízkotlakovým postrekom alebo štetcom a ponecháva sa na streche. **Niektoré organické porasty budú usmrtené ihneď po postreku** a zmiznú po niekoľkých dažďoch. Iné typy porastov môžu z povrchu zmiznúť až po **niekoľkých dažďoch**.
- Pri práci s Čističom strešných krytín je **potrebné nosiť vhodný ochranný odev, rukavice a ochranné okuliare**. Je potrebné chrániť okolitú vegetáciu a materiály.
- **Neaplikovať** za dažďa alebo na mokré povrchy.
- Čistič strešných krytín sa odstraňuje z nástrojov, rukavíc a odevov **mydlom a vodou**. Nenasiakavé neciel'ové povrchy, ako sú lakované alebo sklenené povrchy, sa opláchnu **vodou**.

Pre čistenie strechy kontaktujte svojho pokrývača.  
Najbližšieho pokrývača nájdete na našej stránke.

# Chôdza po vašej streche

Nemali by ste chodiť po streche, pokiaľ to nie je absolútne nevyhnutné. Po streche môže chodiť len vhodne vyškolená osoba. Musia byť dodržané všetky platné predpisy alebo normy pre bezpečnosť pri práci.

Mali by ste nosiť topánky s mäkkou podrážkou, aby ste predišli poškodeniu povrchu strechy. Dbajte na to, aby ste váhu vždy umiestnili cez lišty (najnižší bod škridly, na prednom okraji). Nikdy nevstupujte na hrebene a rebrá alebo tam, kde sú šindľové alebo spojené škridly, aby ste predišli prehĺbeniu, prasklinám a podobným poškodeniam. Zabráňte vybočeniu strešných škridiel tak, že váhu položíte na chodidlá priamo na latu v miskách strešných škridiel. Na streche choďte pomaly. Pohyb na streche by mal byť obmedzený na minimum, aby sa predišlo možnému poškodeniu strešnej krytiny.

Buďte obzvlášť opatrní pri chôdzi po strmých strechách. Neodporúčame chodiť po mokrej streche. Strecha je bezpečná na chôdzu len vtedy, keď je suchá.

Pri práci vo výškach vždy urobte vhodné opatrenia, aby ste zabránili pádu.

Ak servisné/obchodné osoby potrebujú prístup na strechu, oznámte im, že ide o strechu z oceľových škridiel, a ak je to potrebné, povedzte im, kde je najbezpečnejšie chodiť. Väčšina dobrých remeselníkov vie, ako chodiť po strechách, ale z bezpečnostných dôvodov by mali byť informovaní o tom, aké opatrenia sú potrebné.

Poškodenie spôsobené neopatrným chodením po streche alebo väčšími pevnými predmetmi unášanými vetrom by mal opraviť kvalifikovaný pokrývač.



Woodshake

Charcoal



## Chôdza po streche Metrotile

Plocha **100x100mm** na čele škridiel, v najnižšej časti žľabu

**Podporné** stavebné laty na streche

# Úpravy vašej strechy

Vaša strecha Metrotile je dômyselný systém do seba zapadajúcich oceľových škridiel pripevnených k rámovej konštrukcii domu, ktoré tvoria neoddeliteľnú súčasť konštrukcie. Ako taký ho môžu inštalovať iba uznávaní a kvalifikovaní pokrývači.

Neodporúčame, aby úpravy strechy vykonávali majitelia domov svojpomocne. Nesprávne vykonaná práca na streche Metrotile môže viesť k strate záruky.

## Úpravy, ktoré ovplyvňujú vašu strechu

Pri úpravách, ako je pridávanie komínov, svetlíkov alebo nadstavieb vášho domu, je dôležité zabezpečiť, aby použité materiály boli kompatibilné s vašou strechou Metrotile.

Škridle Metrotile sú vyrobené z hliníkovo-zinkovej ocele a následne potiahnuté ochranným a dekoratívnym náterovým systémom.

## Korózia nepodobných kovov

Keď sú dva rôzne kovy v kontakte a je prítomná vlhkosť, jeden kov je relatívne chránený, zatiaľ čo druhý trpí zrýchlenou koróziou. Podobný efekt sa často vyskytuje pri vode tečúcej cez rôzne kovy.

### Táto forma korózie sa bežne vyskytuje:

- Kde je voda vypúšťaná z medených alebo mosadzných systémov cez pozinkovanú alebo hliníkovo-zinkovú oceľovú strechu
- Tam, kde sa olovené lemovanie aplikuje priamo na hliníkovo-zinkové oceľové výrobky bez náležitej izolácie
- Tam, kde sú upevňovacie prvky nekompatibilné so strešným materiálom

Malo by sa zabrániť akémukoľvek elektrickému kontaktu medzi rozdielnymi kovmi, napr. mokré lístie, ktoré by sa dostalo do kontaktu medzi medenými žľabmi a oceľovými strešnými škridlami s hliníkovo-zinkovým povlakom.

Táto časť obsahuje technické informácie o úlohách nad rámec bežnej údržby a mali by ste sa na ňu odvolávať pri úpravách vecí, ktoré sa dotýkajú strechy alebo na ňu narážajú.

## Usmernenie prúdu vody pre minimalizáciu potenciálnej korózie

Aktívnejšie kovy



Iné ušľachtilé kovy

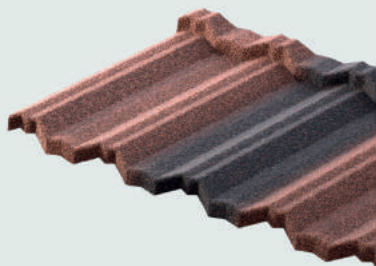
Táto tabuľka uvádza bežne používané kovy v «galvanickej sérii». Ak sú akékoľvek dva z týchto kovov vo vlhkom kontakte alebo v situácii stekania, kov ďalej vľavo sa obetuje, aby ochránil kov ďalej vpravo. Preto si treba pamätať jednoduché pravidlo, že voda môže tiecť zhora nadol.

Napríklad zinok na meď je v poriadku, ale meď na zinok nie. V súvislosti s používaním odlišných kovov je potrebné požiadať o špecifickú radu od spoločnosti Strechy Metrotile.



### **Bond**

Tradičný štýl  
strešných škriadiel



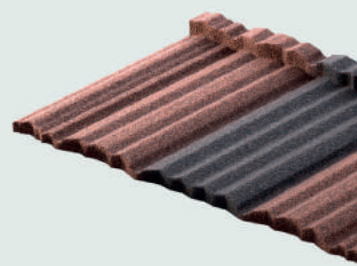
### **Classic**

Klasický štýl



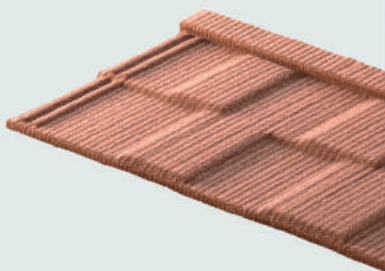
### **Woodshake**

Rustikálny štýl strechy  
z drevených plátok



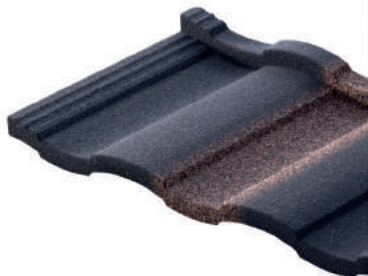
### **Shake**

Štýl horalského  
dreveného šindľa



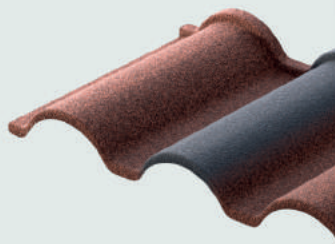
### **Viksen**

Drevená strecha  
vo Vikingskom štýle



### **Roman**

Štýl terakotovej strechy



### **Romana**

Talianska renesancia



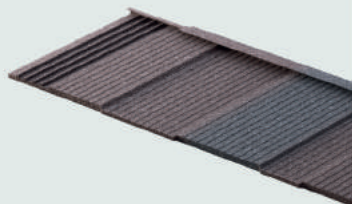
### **Mistral**

Tradičný európsky  
štýl strešných škriadiel



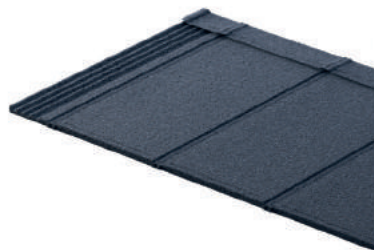
### **Gallo**

Stredomorský štýl



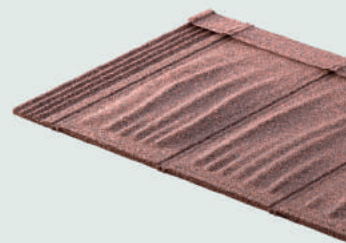
### **Shingle**

Vzhľad plochých  
šindľov



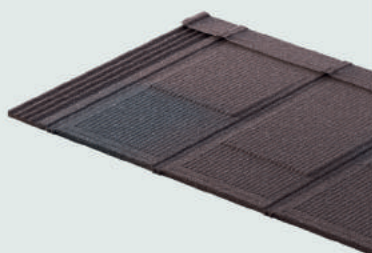
### **iPanel**

Moderný Hi-Tech štýl



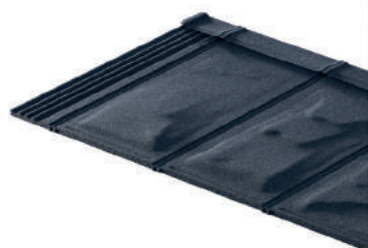
### **iShake**

Štýl štiepanej  
drevenej strechy



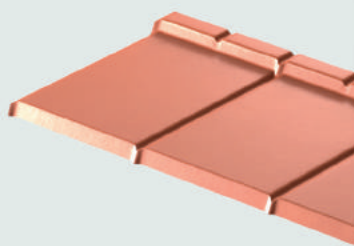
### **iShingle**

Štýl šindľovej strechy



### **iSlate**

Štýl bridlicovej strechy



### **Qube**

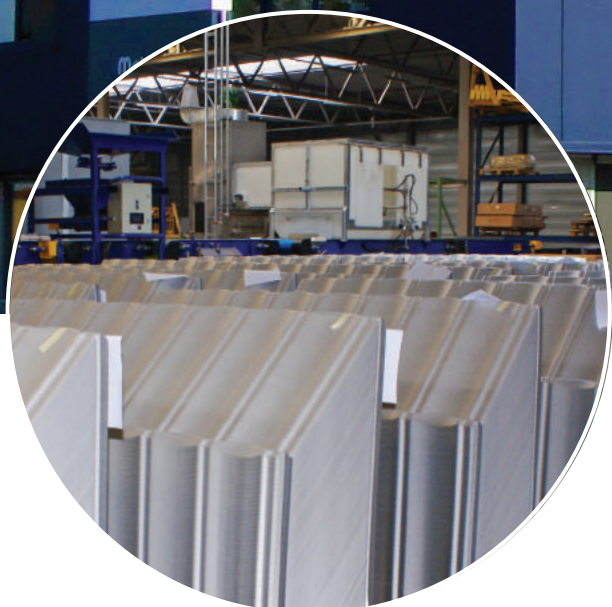
Minimalistický štýl



### **XBond**

Tradičný štýl strešných  
škriadiel s práškovým  
nástrekom

# Najväčší svetový závod na výrobu ocel'ových strešných škridiel



## Dlhá záruka na odolnosť voči poveternostným vplyvom

Produkty Metrotile sa v Európe vyrábajú od roku 1998. Výrobný závod v Tongerene v Belgicku sa nachádza na viac ako 20 000 metroch štvorcových. Tento najmodernejší, automatizovaný výrobný závod vyrába strešné škridle **pre viac ako 80 krajín**. Metrotile je partnerom asi 30 podnikov a oficiálnych miestnych distribútorov vo všetkých európskych krajinách.

Postavte na kvalitu produktov Metrotile počas celej životnosti vašej strechy.

So **40-ročnou zárukou** na kamenné krytiny a 30-ročnou zárukou na lakované sa nemusíte obávať zatekania alebo poškodenia vplyvom počasia.