

Schindel

Flaches ästhetisches
Aussehen

Metrotile[®]
worldwide roofing systems



Leichtgewicht

ca. 1/7 des Gewichts herkömmlich
schwerer Dachziegel

Shingle
Black Brown

Shingle
Brown Black

Shingle
Red Brown

Shingle
Black

Coal
Black

Bister
Brown

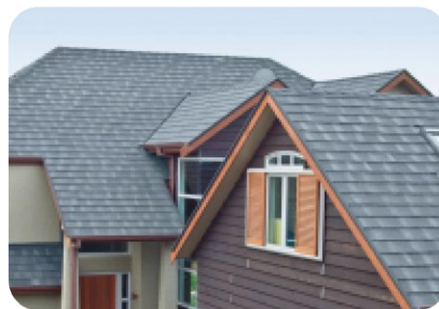
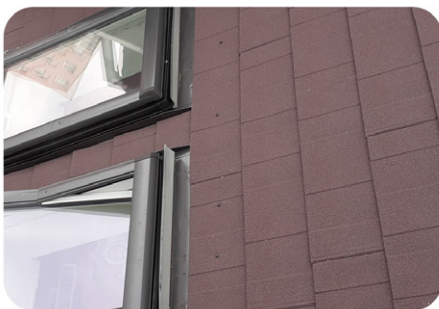
Scarlet

Moss
green

Iron
bark

Green
stone

Char
coal



Sturmsicher

Widersteht stärksten
Stürmen, und sogar
Wirbelstürmen



Ästhetisch

Wunderschön über
den gesamten
Produktlebenszyklus



Zubehör

Alles, was benötigt wird
für einen Start-to-End
Dacheinbau

Schindel

Flaches ästhetisches Aussehen

Die Schindel aus Stahl ähnelt dem Aussehen einer klassischen Bitumenschindel.

Die Schindel wurde mit einer besonderen nicht sichtbaren Befestigung konzipiert. Ideal auch für die Fassade.



Abmessung (mm)
1335 x 290

Deckmaß (mm)
1240 x 252



Elemente pro m²
3,21 pcs

Deckfläche
0,311 m²



Gewicht pro Element
2,00 kg



Einfach zu verlegen

Einfaches Handling,
leicht zu schneiden,
ideal für die Sanierung

Dachneigung
16°-90°

Steingranulat

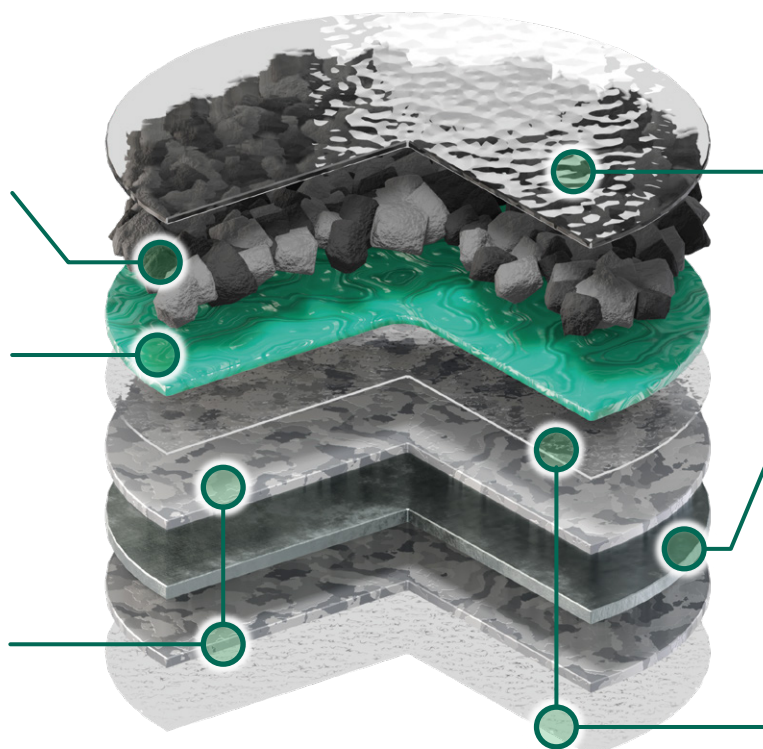
Hervorragende Ästhetik mit
100% Granulatbedeckung

Grundierung

Das Granulat wird mit einer
Polymer-Acryl-Beschichtung
mit Wasser- und UV-Schutz
verklebt

Zink-Aluminium- Magnesium Beschichtung

55% Aluminium, 43,4%
Zink und 1,6% Silikon



Schutzschicht

“Wasserfest” Glanz
und Beständigkeit
gegen physikalische
Beschädigungen

Stahl 0,41 mm

Langlebig, stabil,
Leichter Stahlkern

Transparente Acrylbeschichtung

Verbessert die Haftung
nachfolgender Beschichtungen

IKO Metals Europe NV

Michielenweg 3,
3700 Tongeren, Belgium

(+32) 12 24 18 01

info.europe@ikometals.com



[Metrotile.Europe](https://www.facebook.com/Metrotile.Europe)