

# DACHPFLEGE & WARTUNG

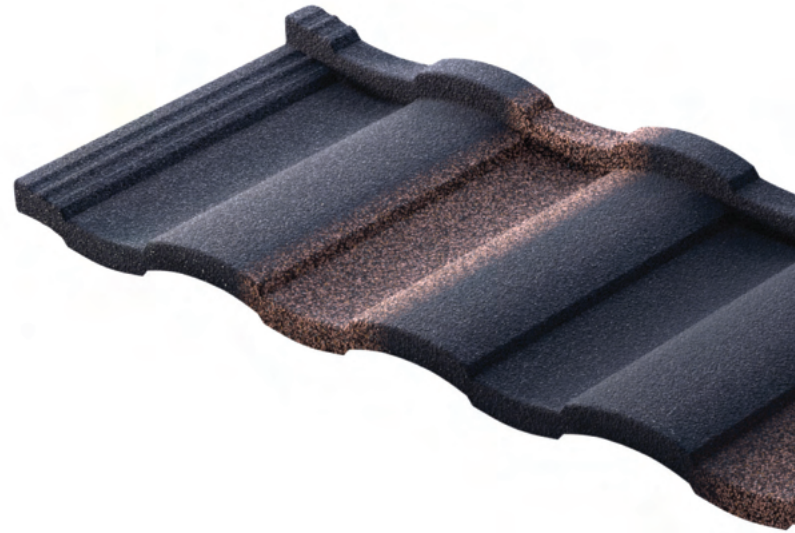
**Wartungsarme,  
langlebige Bedachung**

**Metrotile**<sup>®</sup>  
worldwide roofing systems



# Die Pflege Ihres Daches

Das Metrotile-Dach ist wartungsarm.  
Bei der Wartung geht es in erster Linie darum,  
unerwünschten Algen-, Moos- und Flechtenbewuchs  
auf dem Dach zu verhindern oder zu entfernen.



Mistral Scharlachrot

## Warum sollte mein Dach gereinigt werden?

Organischer Bewuchs wie Flechten und Moose sind ein natürliches Phänomen, das auf den meisten dauerhaften Außenstrukturen, einschließlich Ihres Daches, auftritt.

Sein Aussehen und Ausmaß hängen von den örtlichen Gegebenheiten ab und können sogar auf verschiedenen Teilen desselben Daches unterschiedlich sein. Temperatur und Luftfeuchtigkeit, Dachneigung und -Ausrichtung, sowie sich in der Nähe befindliche Bäume sind mögliche Faktoren, die dazu beitragen.

Unkontrollierter organischer Bewuchs kann die Oberflächenbeschichtung Ihres Daches beschädigen und „Feuchtigkeitsfänger“ bilden, die zu Korrosion führen könnten.

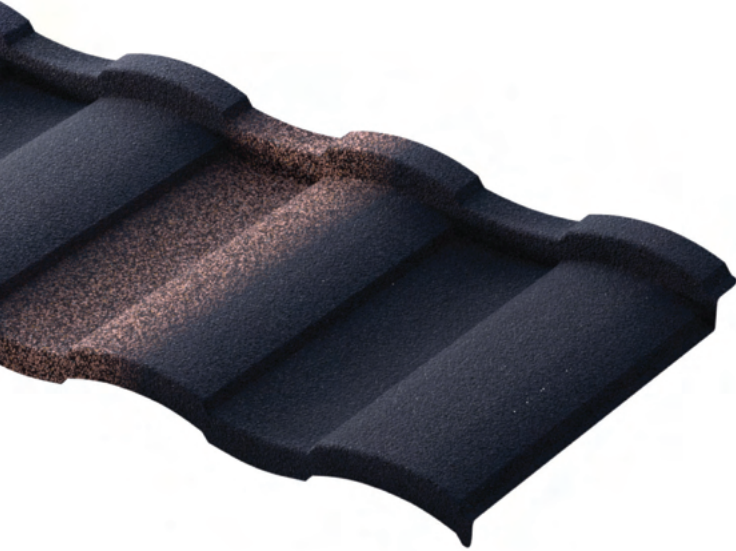
## Atmosphärische Schadstoffe

Auch Luftschadstoffe wie Baustellenstaub, Düngemittel aus nahe gelegenen Bauernhöfen und Pollen belasten Dächer. Vor allem auf neuen Dächern werden sie oft mit organischem Bewuchs verwechselt.

Schadstoffe können bei starkem Regen abgewaschen werden, andernfalls sollten sie entfernt werden. Bleiben sie zurück liefern sie Nährstoffe für organischen Bewuchs, der sich in Zukunft darauf ansammelt.

## Verschiedene Bewuchstypen erkennen

Es gibt mehrere organische Schädlinge, auf die man achten sollte. Dazu gehören Moose, Algenwuchs (der sich entweder als grüne oder schwarze Färbung der Oberfläche bemerkbar macht) und Flechten (die je nach Art von hellgrün bis zu leuchtendem Orange in verschiedenen Formen auftreten können).



### **Verunreinigen Sie nicht versehentlich Ihr Trinkwasser**

Wird das Regenwasser vom Dach als Trinkwasser aufgefangen, sollte das Wasseranschlusssystem vor jeder chemischen Reinigung des Daches und vor der Verlegung neuer Dachplatten vom Tank getrennt werden.

Das System sollte mindestens drei starke Regenfälle lang nicht angeschlossen werden, um sicherzustellen, dass alle Rückstände entfernt wurden.

Alternativ kann das Dach vor dem Wiederanschluss gründlich mit sauberem Wasser abgespritzt werden.

### **Besonderer Hinweis zum Abfluss in den Regenwasserkanal**

Die meisten lokalen Behörden haben Verbote gegen die Ableitung von Chemikalien in Regenwassersysteme verhängt. Erkundigen Sie sich vor der Behandlung Ihres Daches bei Ihrer örtlichen Behörde nach den geltenden Vorschriften für die Entsorgung/Ableitung des Abwassers.

### **Beseitigen Sie das Problem mit einem chemischen Reinigungsmittel**

Wir empfehlen, jeden unerwünschten Bewuchs durch Besprühen zu entfernen. Bitte vertrauen Sie diese Arbeiten einem zertifizierten Dachdecker an.

Einige organische Gewächse werden unmittelbar nach dem Sprühen abgetötet und verschwinden nach einigen Regenfällen. Andere Arten von Bewuchs, wie Schwarzalgen und Flechten, brauchen unter Umständen mehrere Regenfälle, um von der Oberfläche entfernt zu werden.

Dass die Behandlung wirkt, erkennen Sie daran, dass der organische Bewuchs seine Farbe ändert. Dies kann aber einige Tage bis einige Wochen dauern.

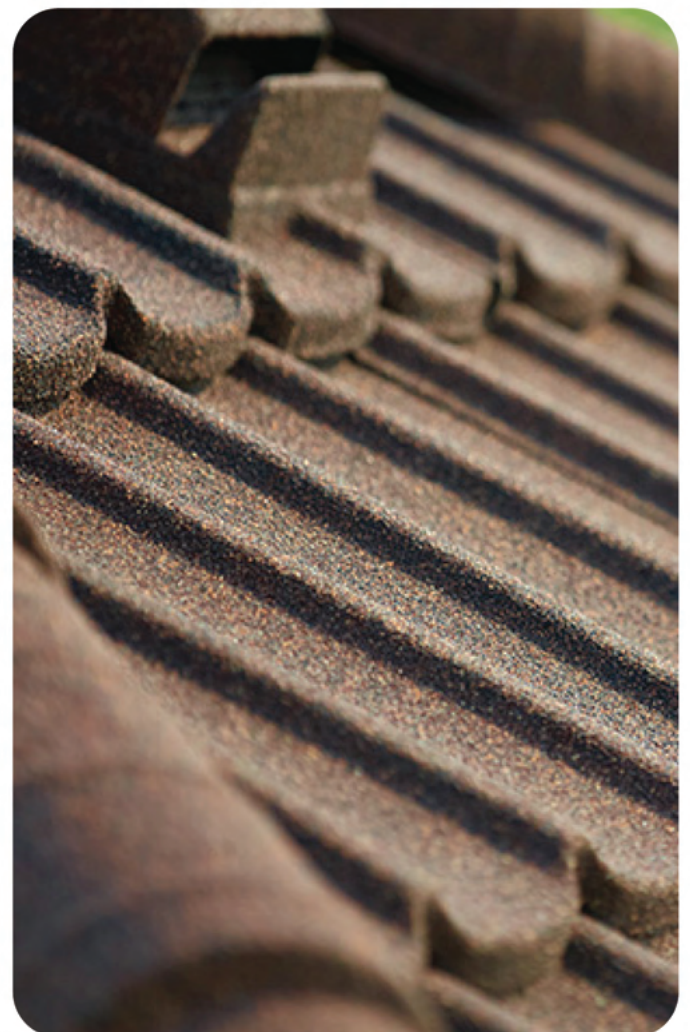
Wasserstrahlen der Metrotile-Dachplatten wird im Allgemeinen empfohlen, kann aber zur Entfernung von Rückständen verwendet werden, nachdem der Bewuchs und seine Sporen chemisch behandelt worden sind. Es ist darauf zu achten, dass die Oberflächenbeschichtung nicht beschädigt wird!

### **Bewuchs verhindern, bevor er entsteht**

Die Behandlung des Daches tötet nicht nur den Bewuchs ab, sondern auch die Sporen, die dazu führen. Wir empfehlen, das Dach alle drei bis fünf Jahre chemisch zu behandeln.

Am besten ist es, wenn Sie Ihr Dach chemisch vorbeugend reinigen, bevor der Bewuchs auftritt. Sporen können bis zu zwei Jahre lang auf dem Dach lagern, bevor sich organischer Bewuchs zeigt.

**Wir empfehlen Ihnen, für alle Wartungsarbeiten einen Vertrag mit einem qualifizierten Dachdecker zu schließen.**





# Empfohlener chemischer Reiniger für die Reinigung Ihres Daches

**ROOF GUARD CLEANER** entfernt Mikroorganismen und Verschmutzungen aus der Dachoberfläche. Wirkt wirksam gegen den Bewuchs von Mikroorganismen wie Bakterien, Schimmel, Algen und Flechten auf allen Arten von Dächern.



- Muss **1:2** mit Wasser verdünnt werden. Bei starkem Befall darf eine **stärkere** Mischung verwendet werden.
- **1 Liter** verdünnter Roof Guard Cleaner reicht für ca. **5-7** Quadratmeter aus.
- Tragen sie es mit einem Niederdrucksprüher oder einer Bürste **auf** und belassen Sie es auf dem Dach. **Ein Teil des organischen Bewuches wird unmittelbar nach dem Sprühen abgetötet** und verschwindet nach einigen Regenfällen. Bei anderen Arten von Bewuchs braucht es **mehrere Regenfälle**, damit sie vom Dach verschwinden.
- Bei der Arbeit mit Roof Guard Cleaner ist das **Tragen von geeigneter Schutzkleidung, Handschuhen und Schutzbrille erforderlich**. Die umliegende Pflanzen und Materialien müssen geschützt werden.
- **Nicht** bei Regen oder auf nasse Oberflächen **auftragen**
- Roof Guard Cleaner entfernt man von Werkzeugen, Handschuhen und Kleidung **mit Wasser und Seife**. Nicht saugfähige Nichtzielflächen, wie z. B. lackierte Flächen oder Glasflächen, werden nur **mit Wasser** abgespült.

Wenden Sie sich bitte an Ihren Dachdecker, um das Dach zu reinigen.  
Auf unserer Website können Sie den Dachdecker in Ihrer Nähe finden.

# Auf dem Dach gehen

Sie sollten Ihr Dach nur betreten, wenn es absolut notwendig ist. Nur eine entsprechend ausgebildete Person darf das Dach betreten. Alle geltenden Vorschriften oder Normen für die Sicherheit am Arbeitsplatz müssen eingehalten werden.

Sie sollten Schuhe mit weichen Sohlen tragen, um Schäden an der Dachoberfläche zu vermeiden. Achten Sie darauf, dass Sie Ihr Gewicht immer auf den Latten liegt (der unterste Punkt der Platte, an der Vorderkante). Treten Sie niemals auf Firste und Rippen oder auf die Stellen, an denen die Dachplatten gewölbt oder überdeckt sind, um Dellen, Risse und ähnliche Schäden zu vermeiden. Vermeiden Sie ein Einbeulen der Dachplatten, indem Sie sie mit den Fußballen direkt über der Latte in den Dachplatten belasten. Gehen Sie langsam, während Sie auf dem Dach sind. Die Bewegungen auf dem Dach sollten auf ein Minimum beschränkt werden, um mögliche Schäden an den Dachplatten zu vermeiden.

Seien Sie besonders vorsichtig, wenn Sie auf steilen Dächern gehen. Wir raten davon ab, ein nasses Dach zu betreten. Das Dach ist nur sicher, wenn es trocken ist.

Treffen Sie bei Arbeiten in der Höhe stets geeignete Vorkehrungen, um einen Sturz zu vermeiden.

Wenn Service-/Handwerker das Dach betreten müssen, lassen Sie sie wissen, dass es sich um ein Stahlplattendach handelt.

Sagen Sie ihnen gegebenenfalls, wo sie am Sichersten gehen können. Die meisten guten Handwerker wissen, wie man auf Dächer geht. Aber zur Sicherheit sollten sie darüber informiert werden, welche Vorsichtsmaßnahmen erforderlich sind.

Schäden, die durch unvorsichtiges Betreten des Daches oder durch Stürme verursacht werden, sollten von einem qualifizierten Dachdecker repariert werden.



## Gehen auf dem Metrotile-Dach

Eine Fläche von **100x100mm** an der Spitze der Fliesen, auf dem untersten Abschnitt des Troges

**Tragende** Konstruktionslatten auf dem Dach



# Umbauten an Ihrem Dach

Ihr Metrotile-Dach ist ein ausgeklügeltes System kleinformatiger Stahldachplatten, die auf der Unterkonstruktion des Daches befestigt werden und einen wichtigen Bestandteil des Gebäudes bildet. Daher darf es nur von anerkannten und qualifizierten Dachdeckern installiert werden.

Wir raten Hausbesitzern davon ab, Dachsanierungen auf Do-It-Yourself-Basis vorzunehmen. Unsachgemäß ausgeführte Arbeiten an Ihrem Metrotile-Dach können zum Erlöschen der Garantie führen.

## Umbauten, die Ihr Dach betreffen

Wenn Sie Ihr Haus umbauen, z. B. mit Schornsteinen, Dachfenstern oder Anbauten, müssen Sie darauf achten, dass die verwendeten Materialien mit Ihrem Metrotile-Dach kompatibel sind.

Metrotile-Platten werden aus Aluminium-Zink-beschichtetem Stahl hergestellt und anschließend mit einem schützenden und dekorativen Beschichtungssystem beschichtet.

## Korrosion ungleicher Metalle

Wenn zwei verschiedene Metalle miteinander in Berührung kommen und Feuchtigkeit vorhanden ist, ist ein Metall relativ geschützt, während das andere einer beschleunigten Korrosion unterliegt. Ein ähnlicher Effekt tritt häufig bei Wasser auf, das über verschiedene Metalle fließt.

### Diese Form der Korrosion tritt häufig auf:

- Wenn Wasser aus Kupfer- oder Messingleitungen über ein verzinktes oder Aluminium-Zink-beschichtetes Stahldach abgeleitet wird
- Wenn Bleibleche direkt auf Aluminium-Zink-beschichtete Stahlerzeugnisse ohne angemessene Isolierung aufgebracht werden
- Wenn die Befestigungsmittel nicht mit dem Dachmaterial kompatibel sind

Jeglicher elektrische Kontakt zwischen ungleichen Metallen sollte vermieden werden, z. B. nasses Laub, das zwischen Kupferdachrinnen und Aluminium-Zink-beschichteten Stahldachziegeln in Kontakt kommt.

Dieser Abschnitt enthält technische Informationen für Aufgaben, die über die routinemäßige Wartung hinausgehen, und sollte herangezogen werden, wenn Änderungen an Dingen vorgenommen werden, die mit dem Dach in Berührung kommen oder darauf auftreten.

## Lenkung des Wasserflusses zur Minimierung der Korrosionsgefahr

Mehr aktive Metalle



Sonstige Edelmetalle

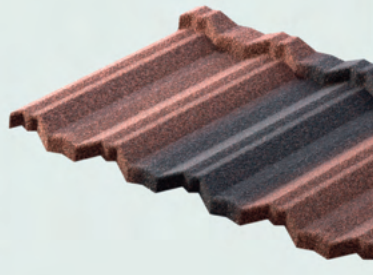
In dieser Tabelle sind die gebräuchlichsten Metalle in einer «galvanischen Reihe» aufgeführt. Wenn zwei dieser Metalle mit Feuchtigkeit in Berührung kommen oder Wasser über sie fließt, wird sich das weiter links liegende Metall quasi «aufopfern», um das weiter rechts liegende zu «schützen». Daher gilt als einfache Regel, dass Wasser von oben nach unten fließen kann.

Zum Beispiel ist Zink zu Kupfer in Ordnung, aber Kupfer zu Zink nicht mehr. Für die Verwendung von unterschiedlichen Metallen ist eine spezielle Beratung durch Metrotile Roofs erforderlich.



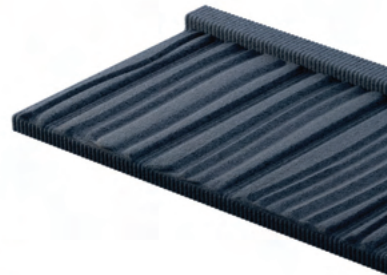
### **Bond**

Traditioneller  
Dachziegelstil



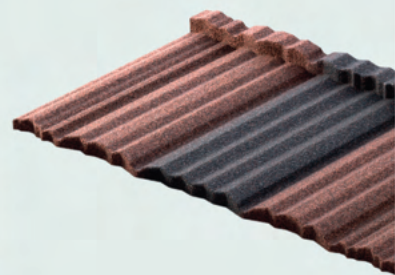
### **Classic**

Klassischer  
Stil



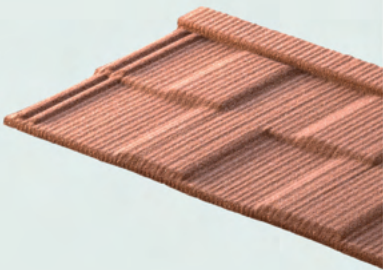
### **Woodshake**

Rustikaler Holzschneiben-  
Dachstil



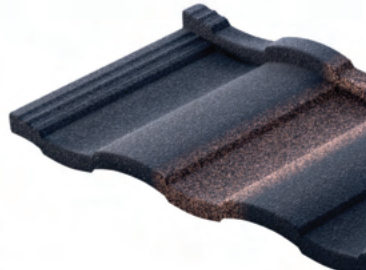
### **Shake**

Gebirgs-Holzschindeln-  
Stil



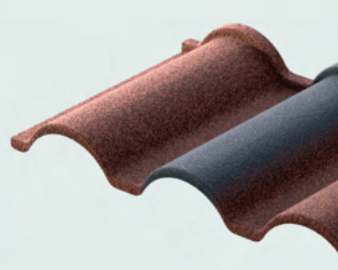
### **Viksen**

Wikinger Holzdach-  
Stil



### **Roman**

Terrakotta-Dachstil



### **Romana**

Italienische Renaissance



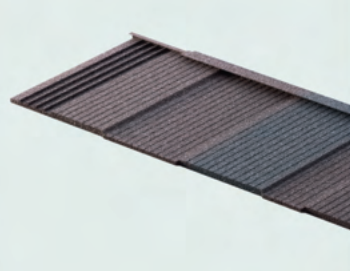
### **Mistral**

Traditioneller europäischer  
Dachziegelstil



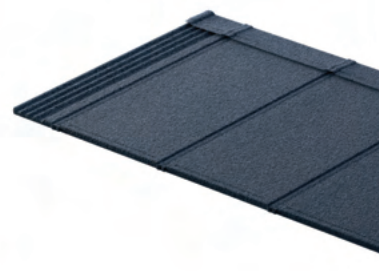
### **Gallo**

Mediterraner Stil



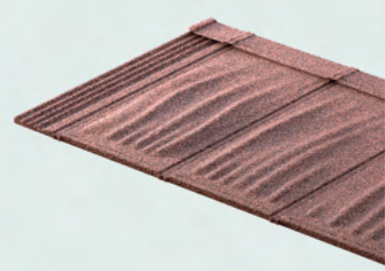
### **Schindel**

Erscheinungsbild  
von Flachschildeln



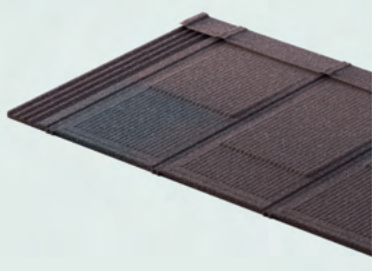
### **iPanel**

Moderner Hi-Tech-Stil



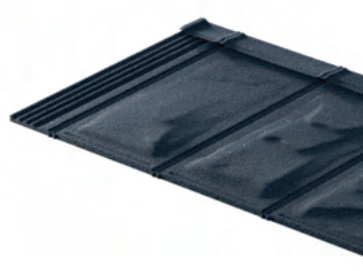
### **iShake**

Abgesplittertes Holzdach  
Stil



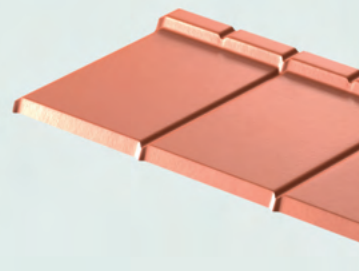
### **iShingle**

Schindeldachstil



### **iSlate**

Schieferdach-Stil



### **Qube**

Minimalistischer Stil

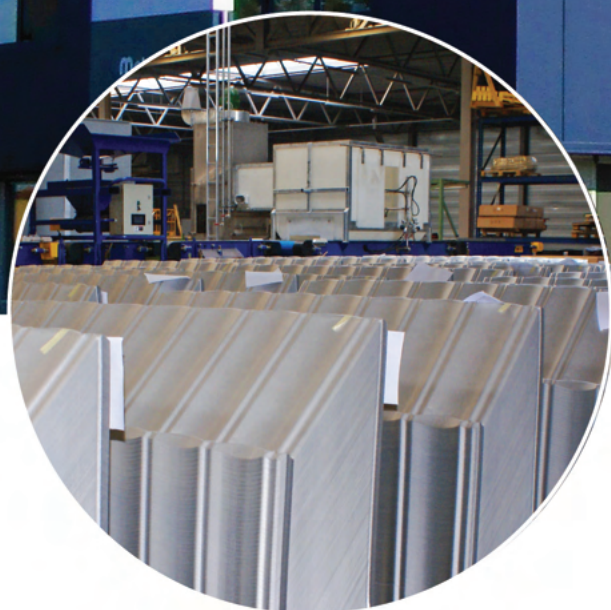


### **XBond**

Traditioneller  
Dachziegelstil  
mit Pulverbeschichtung



# Weltweit größte Produktionsstätte für Stahldachplatten



## Lange wetterfeste Garantie

Die Produkte von Metrotile werden seit 1998 in Europa hergestellt. Die Produktionsstätte im belgischen Tongeren erstreckt sich über 20.000 Quadratmeter. In dieser hochmodernen, automatisierten Produktionsstätte werden Dachplatten **für mehr als 80 Länder** hergestellt. Metrotile arbeitet mit etwa 30 Unternehmen und offiziellen lokalen Händlern in allen europäischen Ländern zusammen.

Sie können sich auf die Qualität der Metrotile-Produkte während der gesamten Lebensdauer Ihres Daches verlassen.

Mit einer **40-jährigen Garantie** auf steinbeschichtete Dachplatten und einer 30-jährigen Garantie auf pulverbeschichtete Dachplatten müssen Sie sich keine Sorgen über Undichtigkeiten oder Wetterschäden machen.