

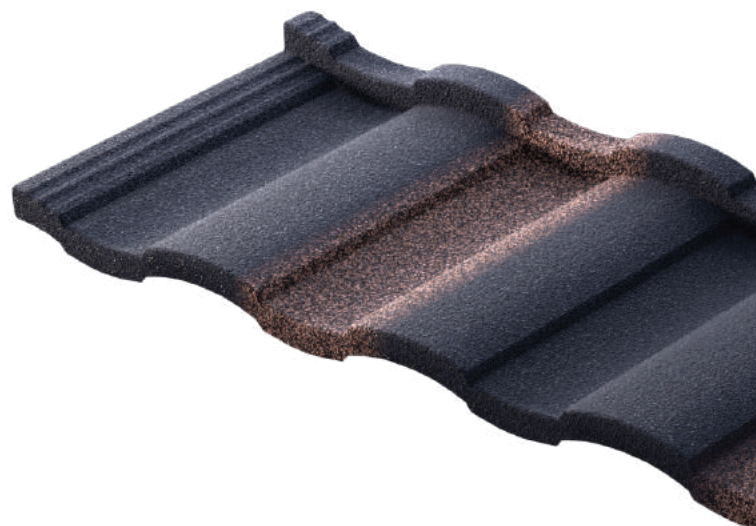
PIELEGNACJA I KONSERWACJA DACHU

**Trwałe pokrycie dachowe
wymagające małego nakładu
pracy przy konserwacji**

Metrotile[®]
worldwide roofing systems

Zadbaj o swój dach

Konserwacja Dachy Metrotile nie jest skomplikowana. Konserwacja to przede wszystkim zapobieganie lub usuwanie niechcianych glonów, mchów i porostów, które mogą pojawić się na dachu.



Mistral Scarlet

Dlaczego mój dach wymaga czyszczenia?

Organiczny wzrost, taki jak porosty i mech, jest naturalnym zjawiskiem występującym na większości stałych konstrukcji zewnętrznych, w tym na dachu.

Jego wygląd i rozmiar zależy od warunków lokalnych i może się różnić nawet w różnych częściach tego samego dachu. Temperatura i wilgotność, nachylenie i orientacja dachu oraz lokalizacja pobliskich drzew są możliwymi czynnikami przyczyniającymi się do tego.

Pozostawiony bez kontroli, organiczny wzrost może spowodować uszkodzenie powłoki powierzchniowej dachu i może tworzyć „pułapki wilgoci”, które mogą przyczynić się do powstania korozji.

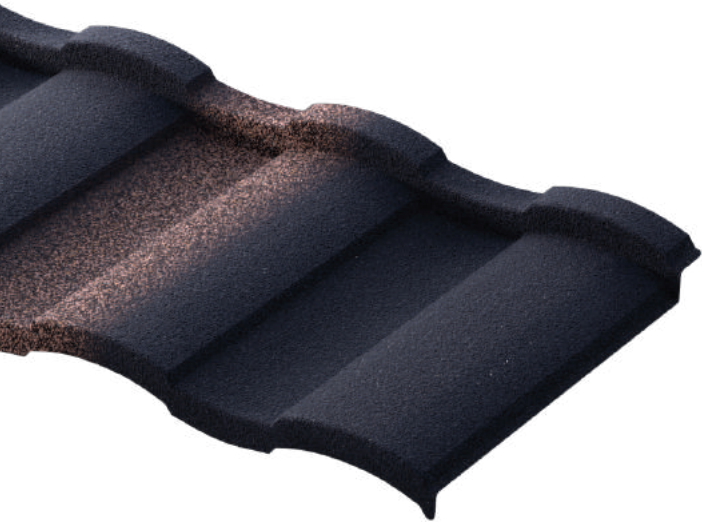
Zanieczyszczenia atmosferyczne

Zanieczyszczenia atmosferyczne, takie jak brud z placów budowy, nawozy z pobliskich gospodarstw i pyłki, również zanieczyszczają dachy. Są one często mylone ze wzrostem organicznym, szczególnie na nowych dachach.

Zanieczyszczenia mogą spłukiwać się podczas ulewnego deszczu - jeśli nie, powinny zostać zmyte. Jeżeli takie zabrudzenia pozostaną na dachu, mogą one dostarczać materiałów odżywczych do gromadzenia się składników organicznych w przyszłości.

Rozpoznawanie różnych rodzajów wzrostu

Istnieje kilka organicznych szkodników, na które należy zwrócić uwagę, w tym mchy, glony (które mogą być widoczne jako zielone lub czarne plamy na powierzchni) i porosty (które mogą różnić się od jasnozielonego do jasnopomarańczowego, w wielu różnych kształtach), w zależności od gatunku).



Nie zanieczyszczaj przypadkowo «deszczówki»

W przypadku zbierania wody deszczowej z dachu, przed każdym chemicznym czyszczeniem dachu oraz przed położeniem nowej dachówki należy odłączyć instalację wodociągową od zbiornika, w którym magazynujesz deszczówkę.

System powinien pozostać niepodłączony przez co najmniej trzy ulewne deszcze, aby zapewnić usunięcie wszelkich pozostałości.

Alternatywnie dach można dokładnie spłukać czystą wodą przed ponownym podłączeniem.

Uwaga specjalna dotycząca odpływu do wód opadowych

Większość organów samorządowych wprowadziła zakazy wymywania chemikaliów w kanalizacji deszczowej. Przed przystąpieniem do obróbki dachu należy skontaktować się z lokalnymi władzami w sprawie obowiązujących wymagań dotyczących odprowadzania ścieków.

Potraktuj problem chemicznym środkiem czyszczącym

Zalecamy usunięcie niechcianych narośli poprzez opryskiwanie. W celu wykonania tych prac należy skontaktować się z certyfikowanym dekarzem.

Niektóre narośla organiczne zostaną zabite natychmiast po oprysku i znikną po kilku opadach deszczu. Inne rodzaje wzrostu, takie jak czarne algi i porosty, mogą wymagać wielu opadów, aby usunąć je z powierzchni.

Będziesz wiedział, że leczenie działa, jeśli narośl organiczna zmieni kolor. Może to potrwać od kilku dni do kilku tygodni.

Oczyszczanie strumieniem wody generalnie nie jest zalecane do czyszczenia narośli organicznych z paneli Metrotile, ale może być stosowane do usuwania resztek materii po chemicznej obróbce narośli i jej zarodników. Należy uważać, aby nie uszkodzić powłoki powierzchniowej!

Zapobiegaj wzrostowi, zanim on nastąpi

Użycie płynu do czyszczenia dachu nie tylko zabije wszelkie narośla, ale także zarodniki, które do nich prowadzą. Sugerujemy konserwację dachu co 3-5 lat.

Najlepiej jest chemicznie wyczyścić dach, zanim pojawią się narośla, jako środek zapobiegawczy. Zarodniki mogą być obecne na dachu do dwóch lat przed pojawieniem się jakichkolwiek organicznych narośli.

Skorzystaj z pomocy fachowca przy czyszczeniu dachu. Zalecamy zawarcie umowy z wykwalifikowanym dekarzem na wszystkie prace konserwacyjne.



Zalecany środek chemiczny do czyszczenia dachu

ROOF GUARD CLEANER eliminuje mikroorganizmy i zanieczyszczenia z powierzchni dachu. Skutecznie zwalcza rozwój mikroorganizmów takich jak bakterie, pleśń, glony i porosty na wszystkich typach dachów.



- Do rozcieńczenia wodą w stosunku **1:2**. W przypadku silnej inwazji można zastosować mocniejszą mieszankę.
- **1 litr** rozcieńczonego Roof Guard Cleaner wystarcza na ok. **5-7** metrów kwadratowych.
- **Nakładać** niskociśnieniowym natryskiem lub pędzlem i pozostawić na dachu. **Część organicznego wzrostu zostanie zabita natychmiast po oprysku** i zniknie po kilku opadach deszczu. Usuwanie innych rodzajów narośli z dachu może zająć **wiele opadów**.
- Podczas pracy z Roof Guard Cleaner **należy nosić odpowiednią odzież ochronną, rękawice i okulary ochronne**. Należy chronić otaczającą roślinność i materiały.
- **Nie stosować** podczas deszczu lub na mokrych powierzchniach.
- Roof Guard Cleaner usuwa się z narzędzi, rękawic i odzieży **za pomocą mydła i wody**. Niechłonne powierzchnie, takie jak powierzchnie malowane lub szklane, **spłukuje się do czysta wodą**.

Skontaktuj się ze swoim dekarzem
w celu oczyszczenia dachu.

Chodzenie po dachu

Najważniejsza zasada? Nie należy chodzić po dachu, chyba że jest to absolutnie konieczne. Tylko odpowiednio przeszkolona osoba może chodzić po dachu. Należy przestrzegać wszystkich obowiązujących przepisów lub norm dotyczących bezpieczeństwa pracy.

Należy nosić buty z miękką podeszwą, aby uniknąć uszkodzenia powierzchni dachu. Upewnij się, że zawsze przenosisz ciężar na łąty (najniższy punkt paneli). Nigdy nie stawaj na wypukłościach i grzbietach lub w miejscach, gdzie panele się łączą. poprzez umieszczenie ciężaru na przedniej części stóp, bezpośrednio nad łątą w zagłębieniu dachówek. Idź powoli na dachu. Ruch na dachu należy ograniczyć do minimum, aby uniknąć ewentualnych uszkodzeń blachodachówek.

Zachowaj szczególną ostrożność podczas chodzenia po stromych dachach. Odradzamy chodzenie po mokrym dachu. Po dachu można bezpiecznie chodzić tylko wtedy, gdy jest suchy.

Zawsze stosuj odpowiednie środki ostrożności, aby zapobiec upadkom podczas pracy na wysokości.

Jeśli usługodawcy/handlowcy potrzebują wejść na dach, poinformuj ich, że jest to dach pokryty blachodachówką, a jeśli zajdzie taka potrzeba, powiedz im, jak bezpiecznie się po nim poruszać. Większość dobrych rzemieślników wie, jak chodzić po dachach, ale ze względów bezpieczeństwa powinni oni być poinformowani, jakie środki ostrożności są wymagane.

Uszkodzenia spowodowane nieostrożnym chodzeniem po dachu lub większymi ciałami stałymi przenoszonymi przez wiatr powinny być naprawiane przez wykwalifikowanego dekarza.



Woodshake

Charcoal



Spacer po dachu Metrotile - zalecenia

Obszar o wymiarach **100x100mm** na krawędzi paneli w najniższej części koryta

Wspierające łąty konstrukcyjne na dachu

Zmiany na Twoim dachu

Twój dach Metrotile to wyrafinowany system ząbwiących się stalowych blachodachówek, tworzących integralną część konstrukcji twojego dachu. Jako taka może być montowana wyłącznie przez uznanych i wykwalifikowanych dekarzy.

Nie zalecamy wykonywania przeróbek dachu przez właścicieli domów na zasadzie „zrób to sam”. Nieprawidłowo przeprowadzone prace na dachu Metrotile mogą spowodować utratę gwarancji.

Zmiany, które mają wpływ na Twój dach

Podczas dokonywania zmian, takich jak dodawanie kominów, świetlików lub dobudów do domu, ważne jest, aby użyte materiały były kompatybilne z dachem Metrotile.

Panele Metrotile są produkowane ze stali powlekanej alu-cynkiem, a następnie powlekane ochronnym i dekoracyjnym systemem powłokowym.

Korozja metali

Gdy stykają się dwa różne metale i występuje wilgoć, jeden metal jest stosunkowo chroniony, podczas gdy drugi ulega przyspieszonej korozji. Podobny efekt często występuje w przypadku wody przepływającej przez różne metale.

Ta forma korozji jest powszechnie spotykana:

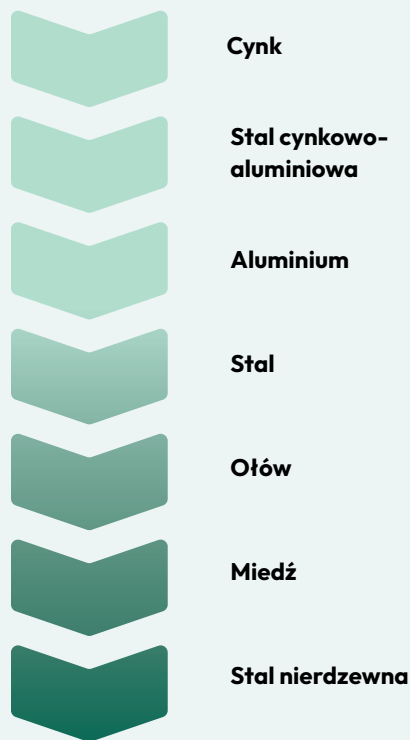
- Tam, gdzie woda jest odprowadzana z instalacji miedzianych lub mosiężnych na dach ze stali ocynkowanej lub pokrytej powłoką aluminiowo-cynkową
- Tam, gdzie obróbki blacharskie ołowiane są nakładane bezpośrednio na wyroby stalowe pokryte powłoką aluminiowo-cynkową bez odpowiedniej izolacji
- Tam, gdzie elementy mocujące są niezgodne z materiałem pokrycia dachowego

Należy unikać kontaktu między różnymi metalami, np. mokre liście stykające się z miedzianymi rynnami i stalowymi dachówkami pokrytymi powłoką aluminiowo-cynkową.

Ta sekcja zawiera informacje techniczne dotyczące zadań wykraczających poza rutynową konserwację i należy się do nich odnosić przy wprowadzaniu zmian w elementach, które stykają się z dachem lub o niego uderzają.

Kierowanie przepływu wody w celu zminimalizowania potencjalnej korozji

Metale nieszlachetne



Metale szlachetne

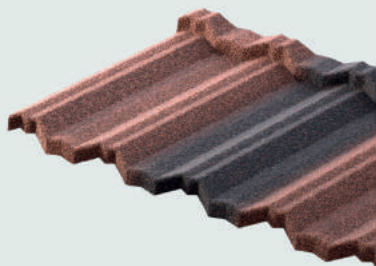
Tabela zawiera powszechnie stosowane metale w «serii galwanicznej». Kiedy dwa różne metale stykają się w warunkach wilgoci, jeden metal jest względnie chroniony, podczas gdy drugi ulega przyspieszonej korozji.

Podobny efekt występuje często, gdy woda przepływa przez różne metale. Ta forma korozji jest powszechnie spotykana, gdy woda wypływa z systemów miedzianych lub mosiężnych na stalowy dach pokryty cynkiem lub powłoką aluminiowo-cynkową. Dzieje się tak zwłaszcza w sytuacji, gdy nielakierowana ołowiana obróbka blacharska dachu jest nakładana bezpośrednio na produkty stalowe z powłoką aluminiowo-cynkową. Należy zasięgnąć szczegółowej porady w firmie Metrotile Roofs dotyczącej stosowania różnych metali na jednym dachu.



Bond

Tradycyjny styl dachówki



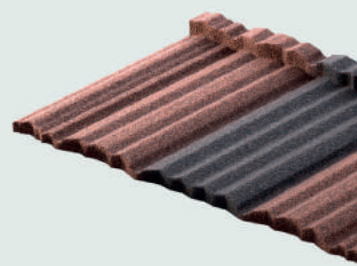
Classic

Klasyczny wygląd i design



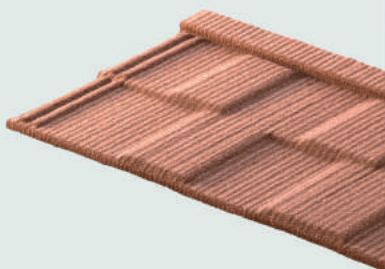
Woodshake

Rustykalny styl dachu splekanych desek



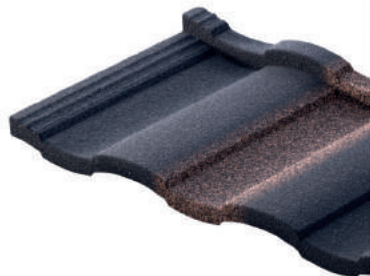
Shake

Góralski styl drewnianych gontów



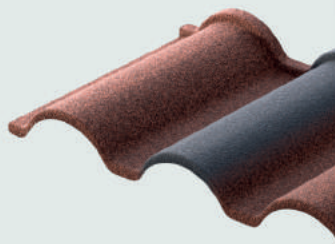
Viksen

Drewniany dach w stylu Wikingów



Roman

Styl dachu z terakoty



Romana

Włoski renesans



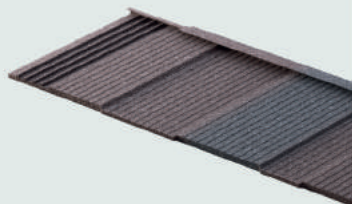
Mistral

Tradycyjny europejski styl dachówek



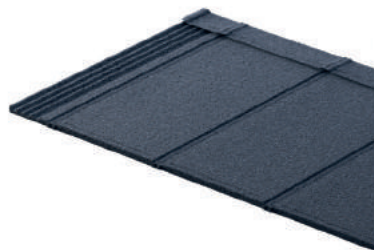
Gallo

Styl śródziemnomorski



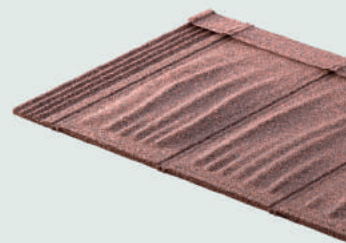
Shingle

Wygląd tradycyjnych gontów bitumicznych



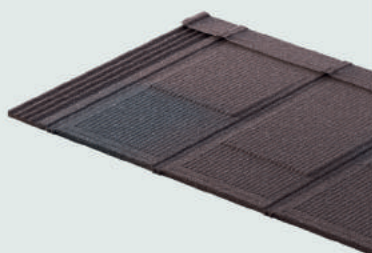
iPanel

Nowoczesny styl hi-tech



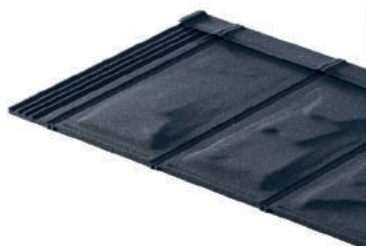
iShake

Estetyczny wygląd gontu



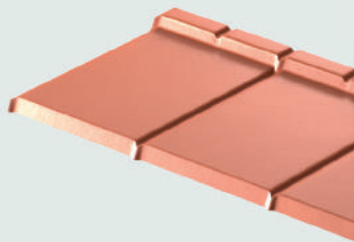
iShingle

Styl dachu gontowego



iSlate

Styl dachu łupkowego



Qube

Minimalistyczny styl



XBond

Tradycyjny styl dachówek malowanych proszkowo

Największy na świecie zakład produkujący blachodachówki z powłoką skalną



Długa gwarancja odporności na warunki atmosferyczne

Produkty Metrotile są wytwarzane w Europie od 1998 roku. Zakład produkcyjny w Tongeren w Belgii zajmuje ponad 20 000 metrów kwadratowych. Ten najnowocześniejszy, zautomatyzowany zakład produkcyjny produkuje dachówki **dla ponad 80 krajów**. Metrotile współpracuje z około 30 firmami i oficjalnymi lokalnymi dystrybutorami we wszystkich krajach europejskich.

Możesz być pewny jakości produktów Metrotile przez cały okres użytkowania dachu.

Dzięki **40-letniej gwarancji** na panele Metrotile, pokryte naturalnym kamieniem i 30-letniej gwarancji na malowane panele, nie musisz się martwić o przeciekanie lub uszkodzenia spowodowane warunkami atmosferycznymi.